

# ПРАВИЛА ЗЕМЛЕПОЛЬЗОВАНИЯ И ЗАСТРОЙКИ ЛЕНИНСКОГО СЕЛЬСКОГО ПОСЕЛЕНИЯ ПОЧИНКОВСКОГО РАЙОНА СМОЛЕНСКОЙ ОБЛАСТИ

Карта градостроительного зонирования. М 1:5000.

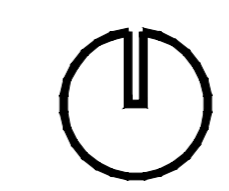
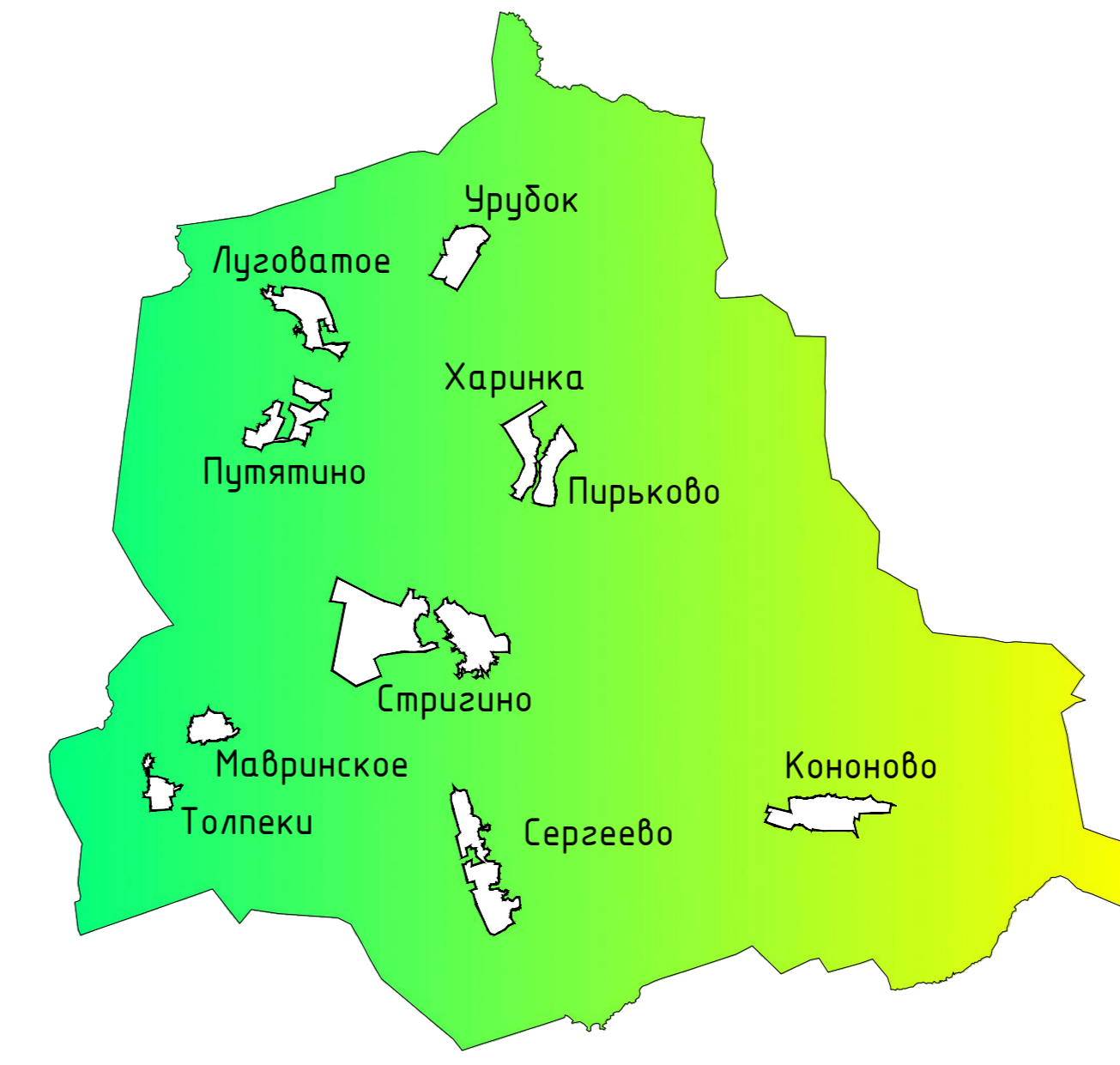
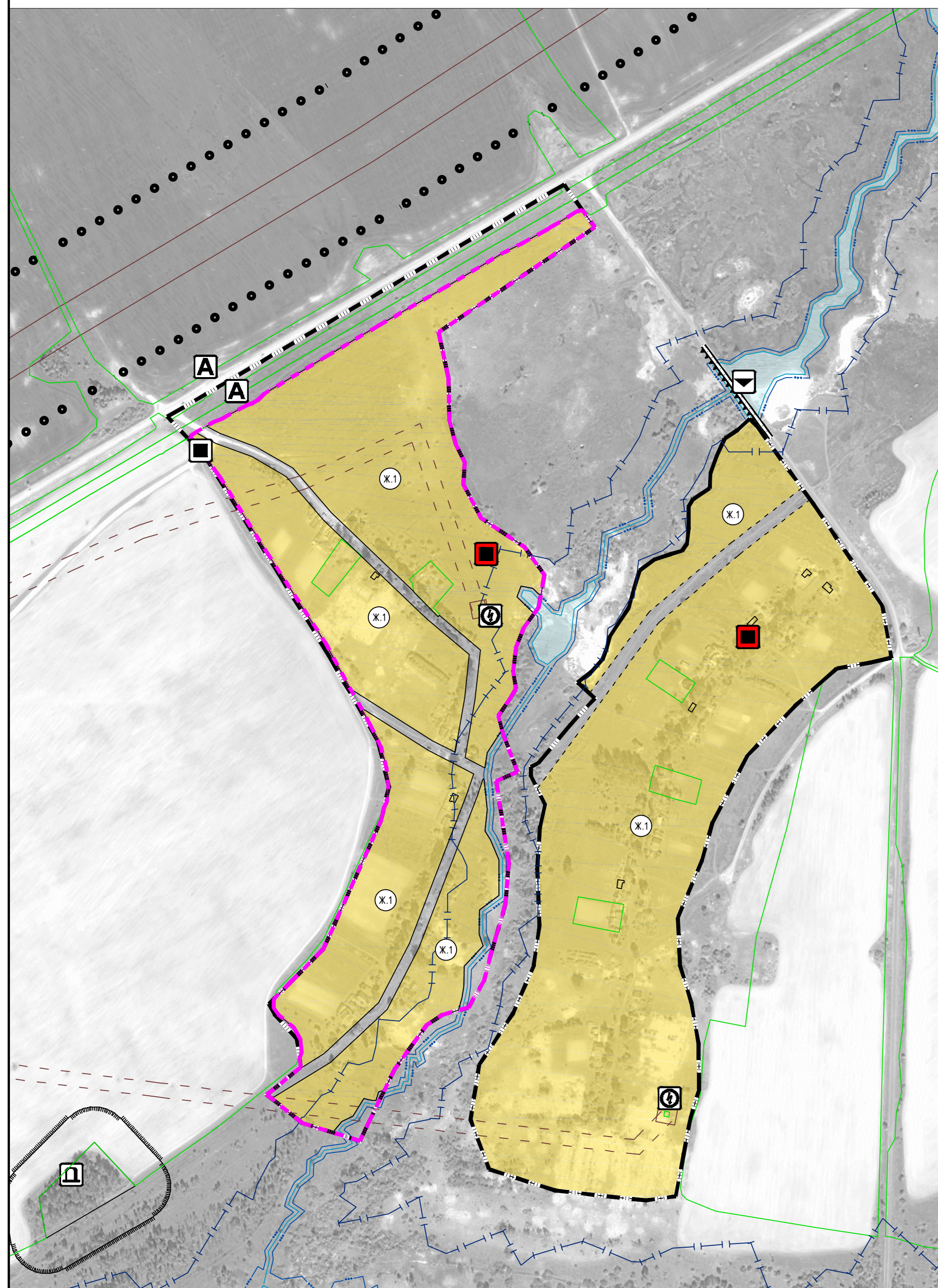


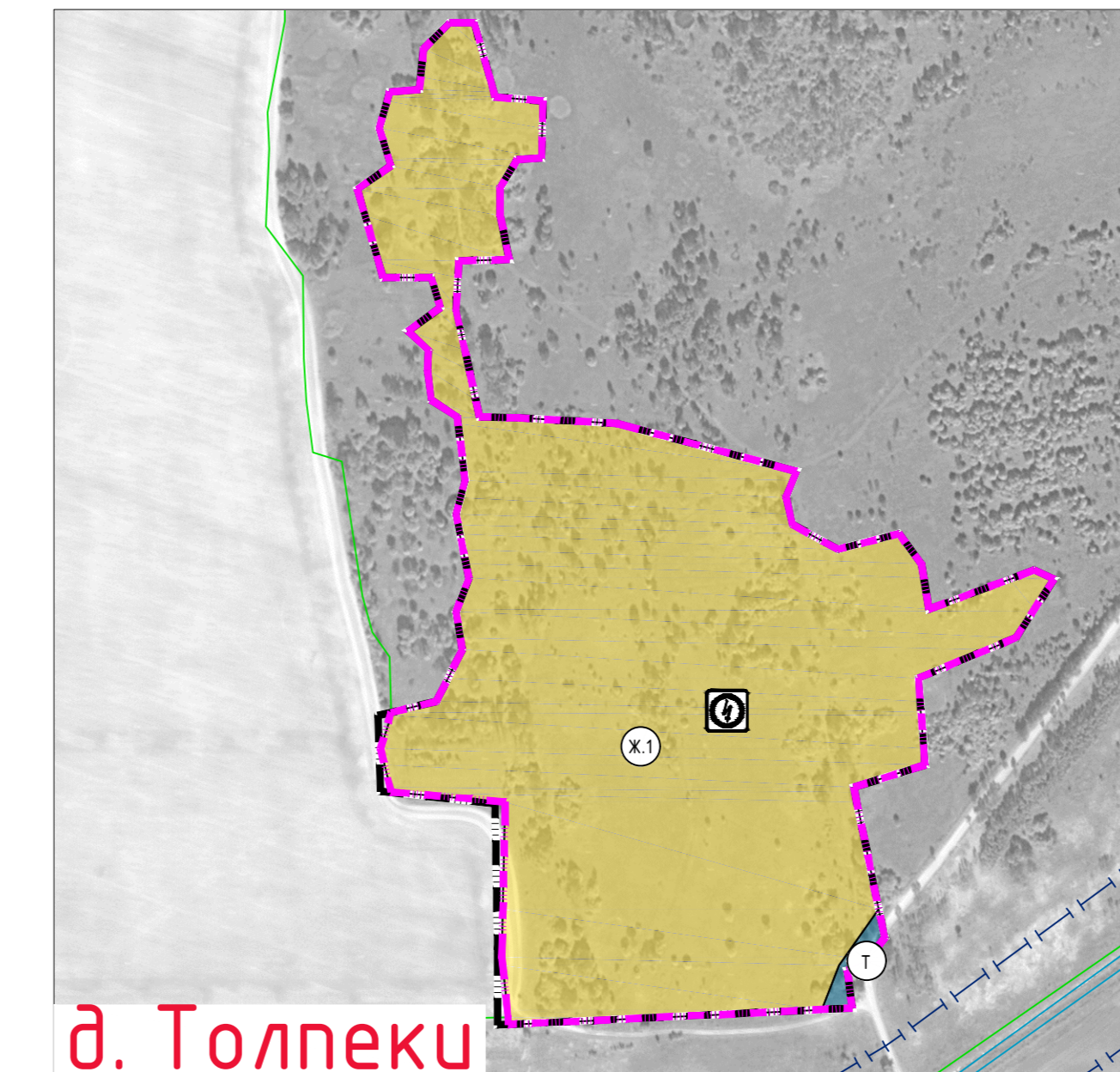
Схема расположения населенных пунктов на территории Ленинского сельского поселения Починковского района Смоленской области



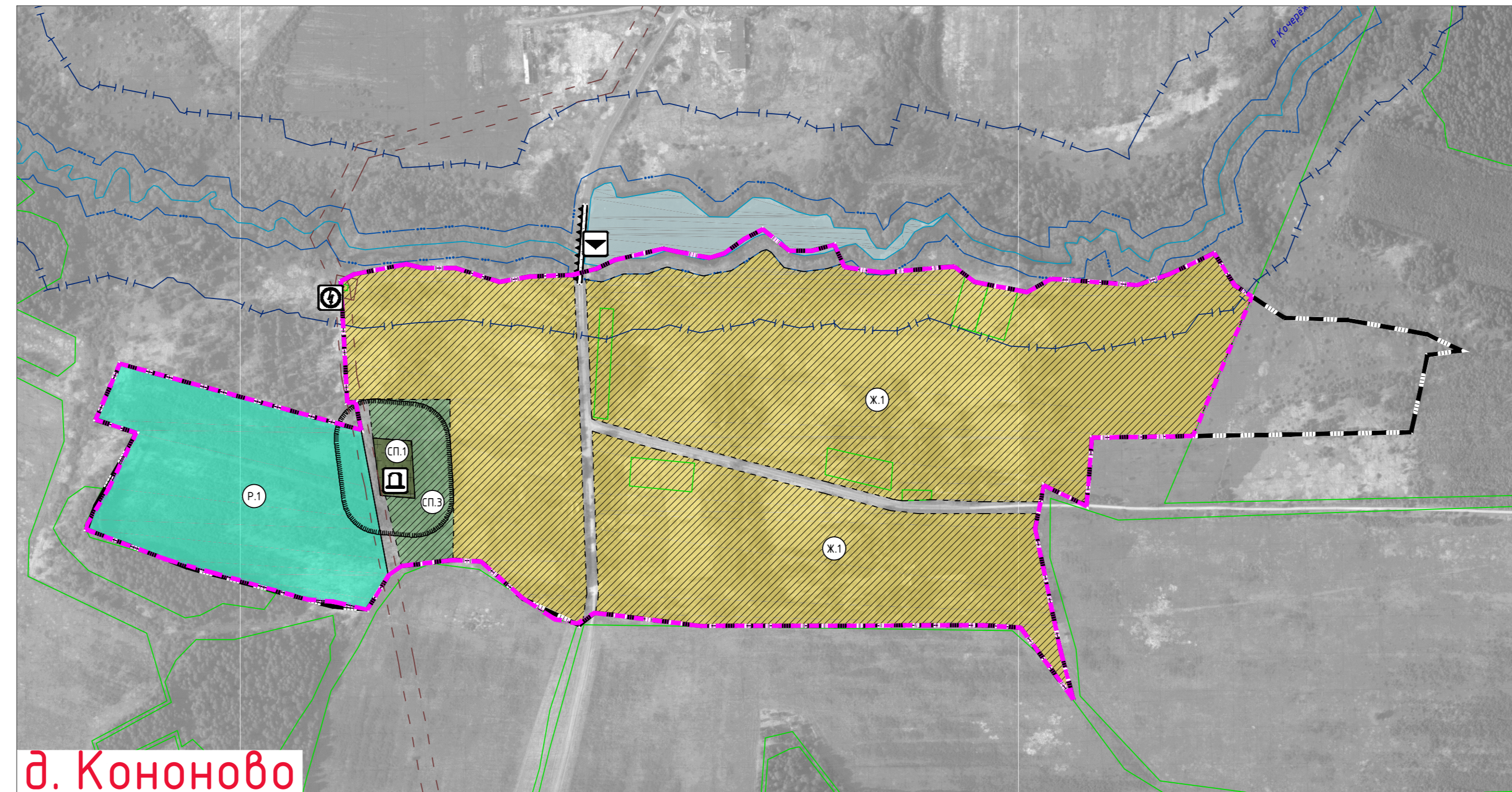
Примечания:  
 1. Данные карты выполнены с точностью 1:5000.  
 2. Информация от Департамента Смоленской области по культуре и туризму нанесена в соответствии с отчетом ИСХ №1620/03 от 19.08.2020 г.  
 3. Согласно статье 34 Федерального закона от 25.06.2002 №73-ФЗ (в редакции от 03.10.2018 года) защитные зоны не устанавливаются для объектов археологического наследия, некрополей, захоронений, расположенных в границах территории, охранных зон объектов культурного наследия, а также памятников и ансамблей, расположенных в границах доступности наземного вида.  
 4. В виду отсутствия точной географической информации и несостоятельности, омонимичности, данные объекты отображены на схеме условными знаками и размещены в соответствии с описанием в правоустанавливающих документах. СЗЗ от них отображены ориентировочно, необходимо провести обследование объектов по месту их расположения.  
 5. Данный чертеж является проектом и не имеет юридической силы.



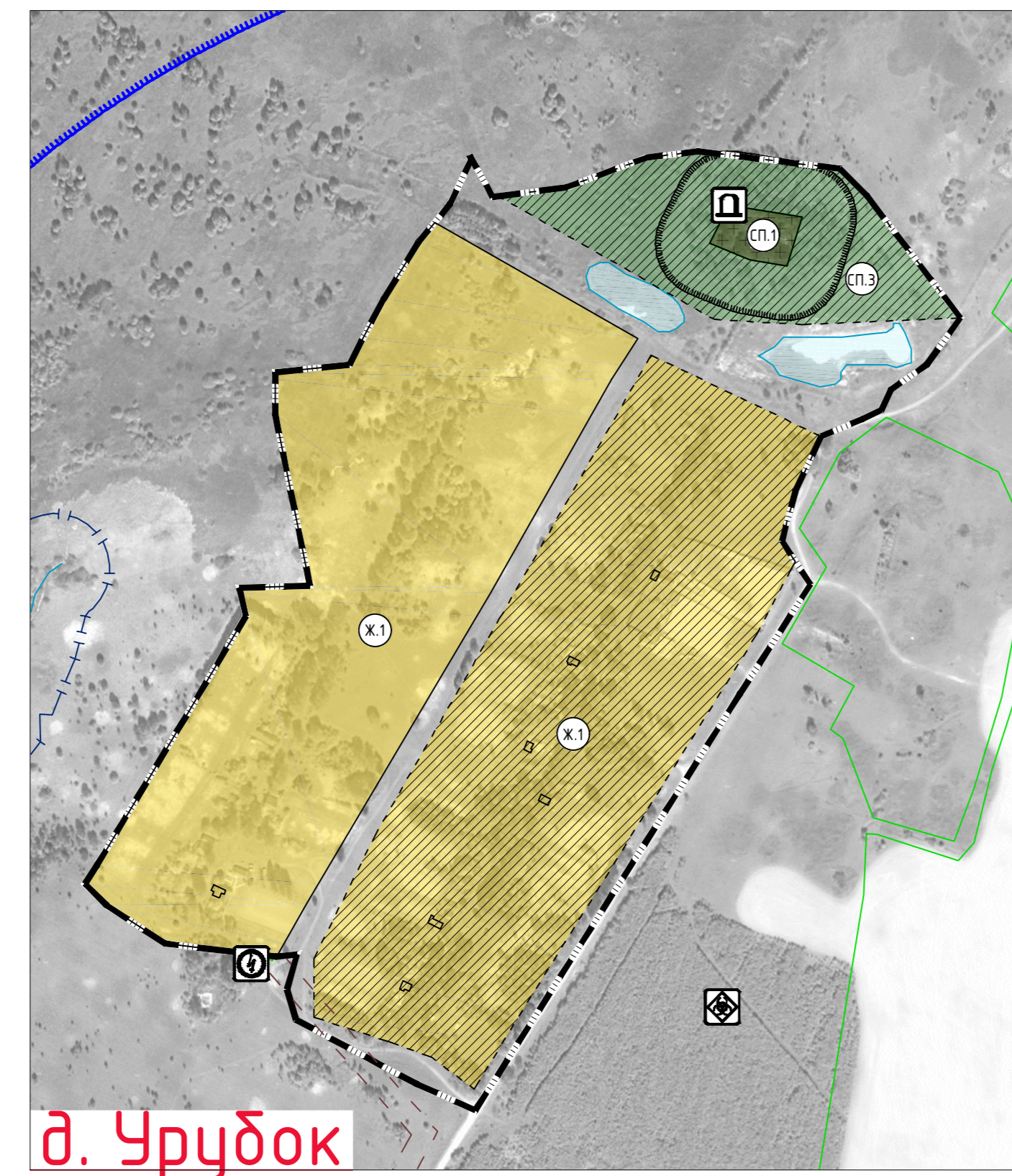
д. Мавринское



д. Толпеки

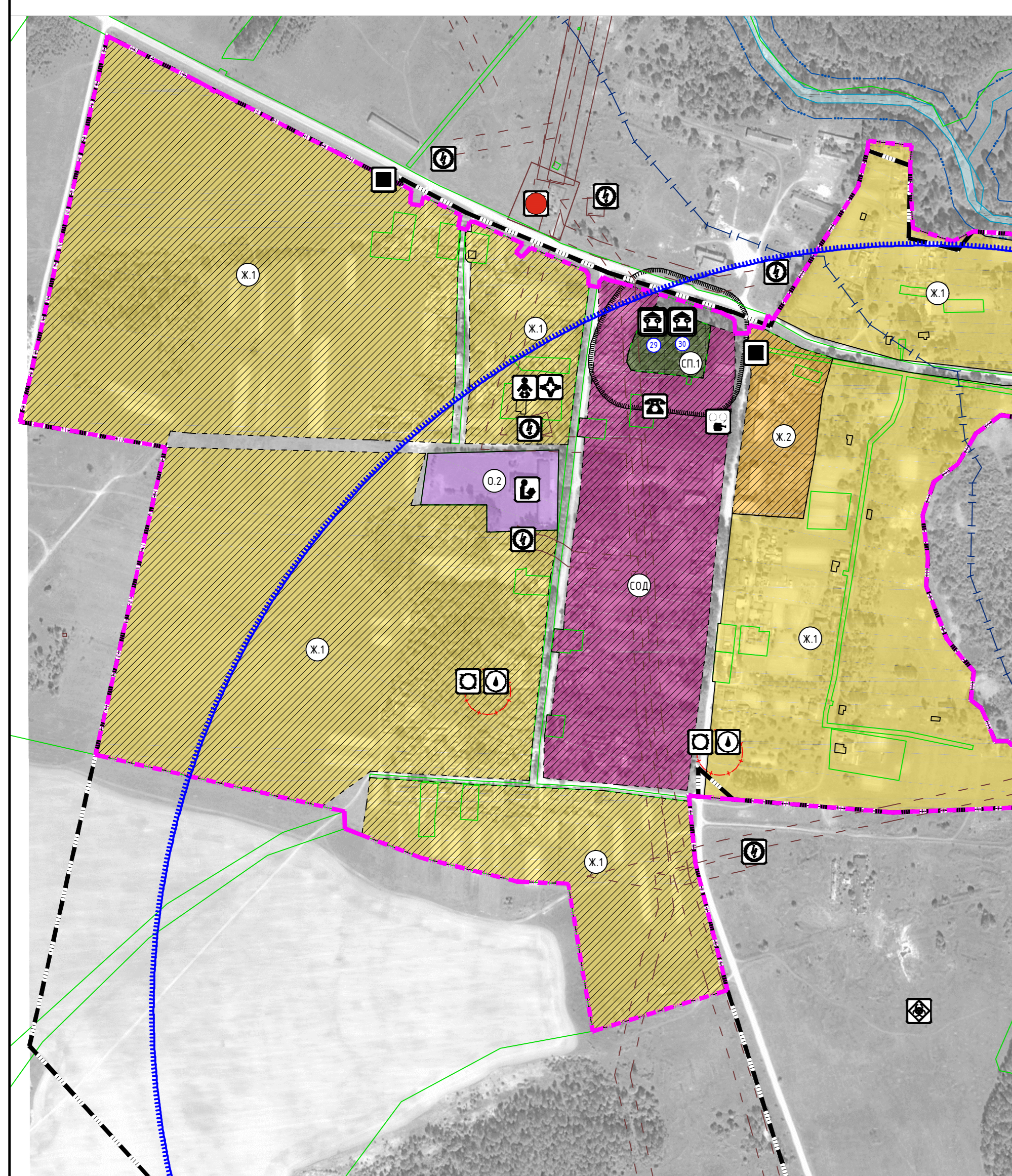


д. Кононово

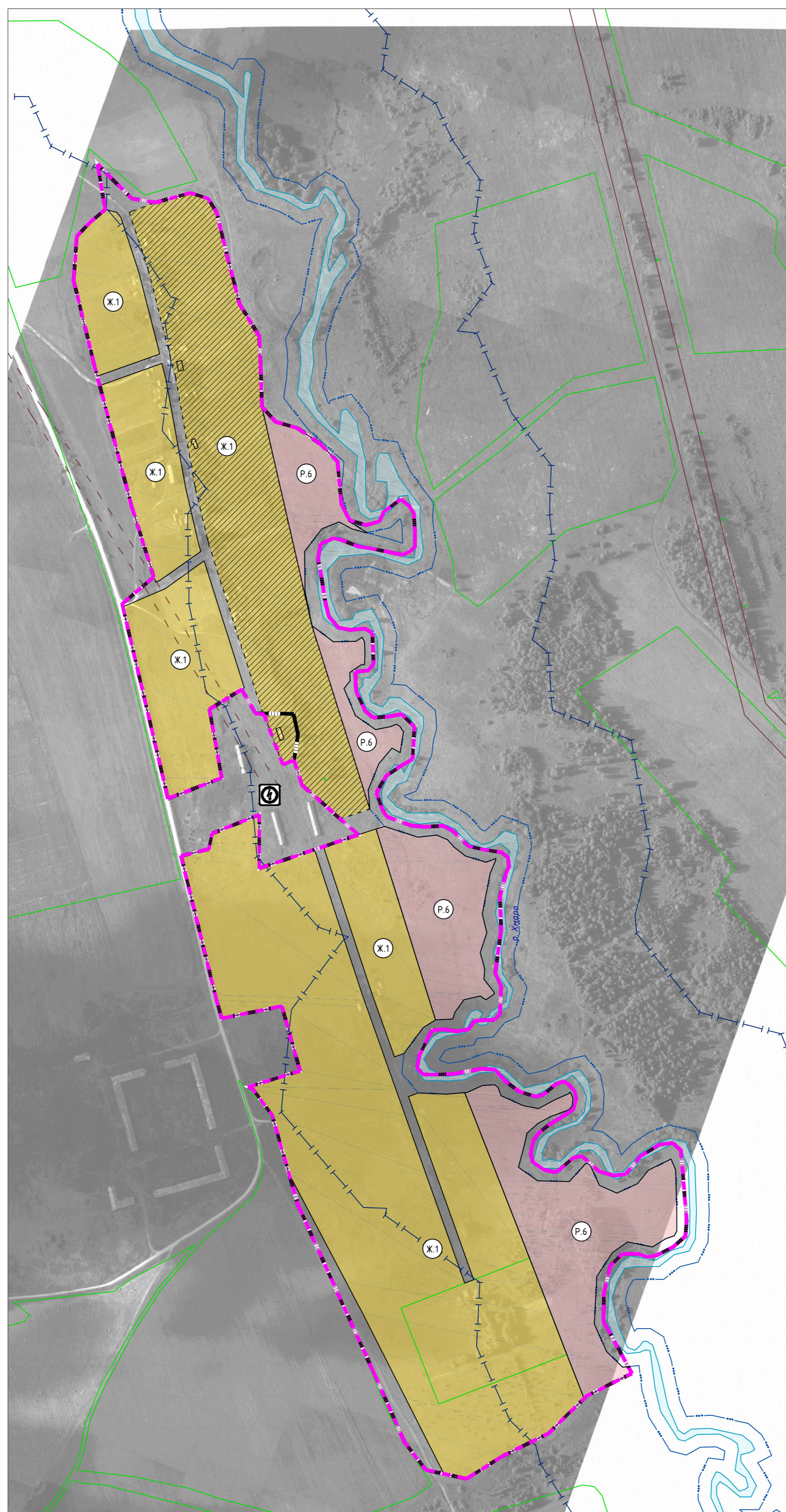


д. Урубок

д. Харинка



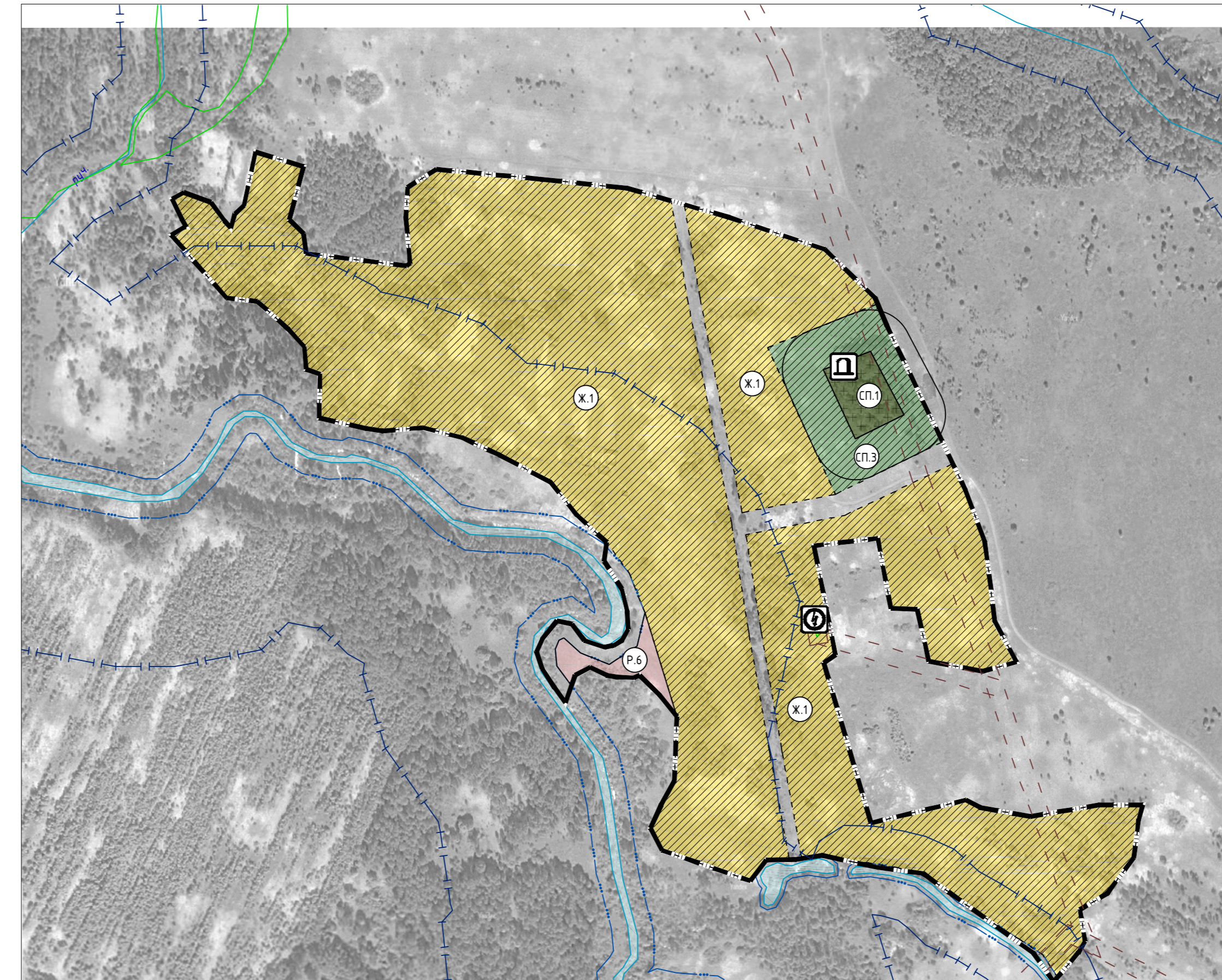
д. Пирьково



д. Стригино



д. Путьятино



д. Луговатое

### Условные обозначения

сущ.	проект.	Границы
		— граница сельского поселения
		- - - граница населенного пункта
<b>Границы территориальных зон населенных пунктов</b>		
<b>Жилые зоны</b>		
		Ж1 - зона застройки индивидуальными жилыми домами
		Ж2 - зона застройки малоэтажными жилыми домами (до 4 этажей, включая мансардный)
		СОД - зона смешанной и общественно-деловой застройки
<b>Общественно-деловые зоны</b>		
		О.2 - зона специализированной общественной застройки
		О.3 - зона исторической застройки
<b>Производственные зоны, зоны инженерной и транспортной инфраструктуры</b>		
		Т - зона транспортной инфраструктуры
		И - зона инженерной инфраструктуры
<b>Зоны сельскохозяйственного использования</b>		
		СХ.1 - зона сельскохозяйственных угодий
		СХ.2 - зона садоводческих, огороднических или дачных некоммерческих объединений граждан
		СХ.3 - производственная зона сельскохозяйственных предприятий
<b>Зоны рекреационного назначения</b>		
		Р.1 - зона озелененных территорий общего пользования (лесопарки, парки, сады, скверы, бульвары, садовые леса)
		Р.2 - зона отдыха
		Р.6 - иные рекреационные зоны
<b>Зоны специального назначения</b>		
		СП.1 - зона кладбищ
		СП.3 - зона озелененных территорий специального назначения
<b>Объекты образования и науки</b>		
		дошкольная образовательная организация
		общеобразовательная организация
<b>Объекты культуры и искусства</b>		
		объект культурно-просветительного назначения
		объект культурно-досуговой (клубного) типа
<b>Объекты физической культуры и массового спорта</b>		
		объект спорта, включающий развлекательные спортивные сооружения (объекты) (в т.ч. физкультурно-оздоровительный комплекс)
<b>Объекты здравоохранения</b>		
		обособленные структурные подразделения медицинских организаций, оказывающей первичную медико-санитарную помощь
<b>Прочие объекты обслуживания</b>		
		административное здание
		объект религиозной организации (объединения)
		объекты торговли, общественного питания

сущ.	проект.	Предприятия и объекты сельского и лесного хозяйства, рыболовства и рыбодобычи
		предприятие по разведению молочного крупного рогатого скота, производство сырого молока
		предприятие по разведению свиней
<b>Прочие объекты, связанные с производственной деятельностью</b>		
		объект, связанный с производственной деятельностью
<b>Объекты утилизации, обезвреживания, размещения отходов производства и потребления</b>		
		объект утилизации, уничтожения биологических отходов
<b>Железнодорожные пути</b>		
		железнодорожный путь общего пользования
<b>Объекты обслуживания и хранения автомобильного транспорта</b>		
		стоянка (парковка) автомобилей
<b>Остановочные пункты общественного пассажирского транспорта</b>		
		основной пункт
<b>Искусственные дорожные сооружения</b>		
		мостовое сооружение
<b>Электрические подстанции</b>		
		электрическая подстанция 35 кВ
		трансформаторная подстанция (ТП)
<b>Объекты добычи и транспортировки газа</b>		
		пункт регазификации газа (ПРГ)
<b>Объекты водоснабжения</b>		
		водонапорная башня
		артезианская скважина
<b>Объекты связи</b>		
		объекты почтовой связи
<b>Гидротехнические сооружения</b>		
		регуляционные и выправительные гидротехнические сооружения
<b>Объекты единой государственной системы предупреждения и ликвидации чрезвычайных ситуаций</b>		
		аварийно-спасательные службы и (или) аварийно-спасательные формирования
<b>Места погребения</b>		
		кладбище
<b>Объекты культурного наследия (ОКН)</b>		
		памятник
		ансамбль
		дополнительное место
		номер ОКН согласно Том 3
<b>Границы зон с особыми условиями использования территорий</b>		
		зона минимальных расстояний наземного газопровода высокого давления
		санитарно-защитная зона предприятий, сооружений и иных объектов
		охранная зона инженерных коммуникаций
		охранная зона, рекомендуемая к включению в ЕГРН
		санитарно-защитные зоны от скотомогильника
		водоохранный зона
		березовая полоса
		первый пояс зоны санитарной охраны источника водоснабжения
		второй пояс зоны санитарной охраны источника водоснабжения
		третий пояс зоны санитарной охраны источника водоснабжения
		зона заповедия

Информационный контракт №5/м от 28.07.2020 г. П131-5	
Генеральный план и Правила землепользования и застройки Ленинского сельского поселения Починковского района Смоленской области	
№ п/п	№ листа
1	5
2	5
Разработчик: Муниципальное предприятие «Смоленская областная проектная организация»	
Карта градостроительного зонирования М 1:5000.	