

«СОГЛАСОВАНО»

Архитектор
Починковского района


Н.М. Филипенко
Дата документов
«23» _____ 2014 г.



«УТВЕРЖДАЮ»

Глава администрации
Починковский район


Ю.Р. Карипов
«__» _____ 2014 г.



Пер. № 2-14

ПРОЕКТ МЕЖЕВАНИЯ
незастроенной территории по адресу:
Смоленская обл., Починковский район,
д. Лучеса

Проект межевания подготовлен на основании проекта планировки территории

«ИСПОЛНИТЕЛЬ»

Директор ООО «ТрейдСмолМаркет»

 С.Б. Атрохова

«__» _____ 2014 г.



2014г.

ПРОЕКТ МЕЖЕВАНИЯ**Содержание**

№ п/п	Разделы межевого плана	Номера листов
1	2	3
1.	Титульный лист	
2.	Содержание	2
3.	Исходные данные	3
4.	Сведения о выполненных измерениях и расчетах	4 – 5
5.	Сведения об образуемых земельных участках и их частях	6 – 13
6.	Сведения о земельных участках, посредством которых обеспечивается доступ к образуемым или измененным земельным участкам.	14
7.	Схема расположения земельных участков	15
8.	Чертеж	16
9.	Приложения	
	Проект преобразования земельного участка	
	Декларация земельного участка	

ПРОЕКТ МЕЖЕВАНИЯ**Исходные данные****1. Перечень документов, использованных при подготовке межевого плана**

№ п/п	Наименование документа	Реквизиты документа
1	2	3
1.	Проект планировки	№ 2-14 от
2.	Проект преобразования земельного участка	б/н
3.	Декларация земельного участка	б/н
4.	Кадастровая выписка	№6700/301/2014-120621 от 20.03.2014

2. Общие сведения об образуемых земельных участках

Обозначение земельного участка: ЗУ1 – ЗУ41

№ п/п	Наименование характеристик исходного земельного участка	Значение характеристики
1	Адрес земельного участка или его местоположение	Смоленская область, Починковский район, д. Лучеса
2	Категория земель	земли населенных пунктов
3	Вид разрешенного использования	Личные подсобные хозяйства
4	Характеристика образуемых земельных участков	вновь образуемые

Обозначение земельного участка: ЗУ42, ЗУ43, ЗУ45

1	Адрес земельного участка или его местоположение	Смоленская область, Починковский район, д. Лучеса
2	Категория земель	земли населенных пунктов
3	Вид разрешенного использования	Лесозащитные полосы
4	Характеристика образуемых земельных участков	вновь образуемые

Обозначение земельного участка: ЗУ44

1	Адрес земельного участка или его местоположение	Смоленская область, Починковский район, д. Лучеса
2	Категория земель	земли населенных пунктов
3	Вид разрешенного использования	Внутрихозяйственные дороги
4	Характеристика образуемых земельных участков	вновь образуемые

ПРОЕКТ МЕЖЕВАНИЯ

Сведения о выполненных измерениях и расчетах

1. Метод определения координат характерных точек границ земельных участков и их частей

№ п/п	Кадастровый номер или обозначение земельного участка	Метод определения координат
1	2	3
1	67:14:0040101:236:3У1 – 67:14:0040101:236:3У45	Метод спутниковых геодезических измерений

2. Точность положения характерных точек границ земельных участков

№ п/п	Кадастровый номер или обозначение земельного участка	Формулы, примененные для расчета средней квадратической погрешности положения характерных точек границ (M_t), м
1	2	3
1	67:14:0040101:236:3У1 – 67:14:0040101:236:3У45	$M_t = 0,1$ с использованием программного обеспечения Pinnacle ver. 1.0 Patch 07 (C)

3. Точность положения характерных точек границ частей земельных участков

№ п/п	Кадастровый номер или обозначение земельного участка	Учетный номер или обозначение части	Формулы, примененные для расчета средней квадратической погрешности положения характерных точек границ (M_t), м
1	—	—	—
1	—	—	—

4. Точность определения площади земельных участков

№ п/п	Кадастровый номер или обозначение земельного участка	Площадь (P), м ²	Формулы, примененные для расчета предельно допустимой погрешности определения площади земельного участка (ΔP), м ²
1	2	3	4
1	67:14:0040101:236:3У1	1660	$\Delta P = 3,5 * 0,2 * \sqrt{1660} = 29$
2	67:14:0040101:236:3У2	1682	$\Delta P = 3,5 * 0,2 * \sqrt{1682} = 29$
3	67:14:0040101:236:3У3	1640	$\Delta P = 3,5 * 0,2 * \sqrt{1640} = 28$
4	67:14:0040101:236:3У4	1678	$\Delta P = 3,5 * 0,2 * \sqrt{1678} = 29$
5	67:14:0040101:236:3У5	1816	$\Delta P = 3,5 * 0,2 * \sqrt{1816} = 30$
6	67:14:0040101:236:3У6	1619	$\Delta P = 3,5 * 0,2 * \sqrt{1619} = 28$
7	67:14:0040101:236:3У7	1522	$\Delta P = 3,5 * 0,2 * \sqrt{1522} = 27$
8	67:14:0040101:236:3У8	1479	$\Delta P = 3,5 * 0,2 * \sqrt{1479} = 27$
9	67:14:0040101:236:3У9	1446	$\Delta P = 3,5 * 0,2 * \sqrt{1446} = 27$
10	67:14:0040101:236:3У10	1414	$\Delta P = 3,5 * 0,2 * \sqrt{1414} = 26$
11	67:14:0040101:236:3У11	1593	$\Delta P = 3,5 * 0,2 * \sqrt{1593} = 28$
12	67:14:0040101:236:3У12	1576	$\Delta P = 3,5 * 0,2 * \sqrt{1576} = 28$
13	67:14:0040101:236:3У13	1548	$\Delta P = 3,5 * 0,2 * \sqrt{1548} = 28$
14	67:14:0040101:236:3У14	1644	$\Delta P = 3,5 * 0,2 * \sqrt{1644} = 28$
15	67:14:0040101:236:3У15	1687	$\Delta P = 3,5 * 0,2 * \sqrt{1687} = 29$
16	67:14:0040101:236:3У16	1604	$\Delta P = 3,5 * 0,2 * \sqrt{1604} = 28$
17	67:14:0040101:236:3У17	1599	$\Delta P = 3,5 * 0,2 * \sqrt{1599} = 28$
18	67:14:0040101:236:3У18	1509	$\Delta P = 3,5 * 0,2 * \sqrt{1509} = 27$
19	67:14:0040101:236:3У19	1471	$\Delta P = 3,5 * 0,2 * \sqrt{1471} = 27$
20	67:14:0040101:236:3У20	1528	$\Delta P = 3,5 * 0,2 * \sqrt{1528} = 27$
21	67:14:0040101:236:3У21	1591	$\Delta P = 3,5 * 0,2 * \sqrt{1591} = 28$
22	67:14:0040101:236:3У22	1581	$\Delta P = 3,5 * 0,2 * \sqrt{1581} = 28$
23	67:14:0040101:236:3У23	1555	$\Delta P = 3,5 * 0,2 * \sqrt{1555} = 28$
24	67:14:0040101:236:3У24	1669	$\Delta P = 3,5 * 0,2 * \sqrt{1669} = 29$
25	67:14:0040101:236:3У25	1719	$\Delta P = 3,5 * 0,2 * \sqrt{1719} = 29$
26	67:14:0040101:236:3У26	1565	$\Delta P = 3,5 * 0,2 * \sqrt{1565} = 28$

ПРОЕКТ МЕЖЕВАНИЯ

Сведения о выполненных измерениях и расчетах

4. Точность определения площади земельных участков

№ п/п	Кадастровый номер или обозначение земельного участка	Площадь (Р), м ²	Формулы, примененные для расчета предельно допустимой погрешности определения площади земельного участка (ΔP), м ²
1	2	3	4
27	67:14:0040101:236:3У27	1552	$\Delta P = 3,5 * 0,2 * \sqrt{1552} = 28$
28	67:14:0040101:236:3У28	1549	$\Delta P = 3,5 * 0,2 * \sqrt{1549} = 28$
29	67:14:0040101:236:3У29	1488	$\Delta P = 3,5 * 0,2 * \sqrt{1488} = 27$
30	67:14:0040101:236:3У30	1452	$\Delta P = 3,5 * 0,2 * \sqrt{1452} = 27$
31	67:14:0040101:236:3У31	1631	$\Delta P = 3,5 * 0,2 * \sqrt{1631} = 28$
32	67:14:0040101:236:3У32	1538	$\Delta P = 3,5 * 0,2 * \sqrt{1538} = 27$
33	67:14:0040101:236:3У33	1492	$\Delta P = 3,5 * 0,2 * \sqrt{1492} = 27$
34	67:14:0040101:236:3У34	1555	$\Delta P = 3,5 * 0,2 * \sqrt{1555} = 28$
35	67:14:0040101:236:3У35	1556	$\Delta P = 3,5 * 0,2 * \sqrt{1556} = 28$
36	67:14:0040101:236:3У36	1488	$\Delta P = 3,5 * 0,2 * \sqrt{1488} = 27$
37	67:14:0040101:236:3У37	1497	$\Delta P = 3,5 * 0,2 * \sqrt{1497} = 27$
38	67:14:0040101:236:3У38	1465	$\Delta P = 3,5 * 0,2 * \sqrt{1465} = 27$
39	67:14:0040101:236:3У39	1397	$\Delta P = 3,5 * 0,2 * \sqrt{1397} = 26$
40	67:14:0040101:236:3У40	1324	$\Delta P = 3,5 * 0,2 * \sqrt{1324} = 25$
41	67:14:0040101:236:3У41	1342	$\Delta P = 3,5 * 0,2 * \sqrt{1342} = 26$
42	67:14:0040101:236:3У42	2089	$\Delta P = 3,5 * 0,2 * \sqrt{2089} = 32$
43	67:14:0040101:236:3У43	3158	$\Delta P = 3,5 * 0,2 * \sqrt{3158} = 39$
44	67:14:0040101:236:3У44	22933	$\Delta P = 3,5 * 0,2 * \sqrt{22933} = 106$
45	67:14:0040101:236:3У45	8321	$\Delta P = 3,5 * 0,2 * \sqrt{8321} = 64$

Сведения об образуемых земельных участках и их частях (МСК-67)

Обозначение характерных точек границы	Координаты, м		Нормативная точность определения координат характерных точек границ (M _i), м	Описание закрепления точки
	X	Y		
1	2	3	4	5
Обозначение земельного участка: 67:14:0040101:236:3У1				
21	418688.43	1250778.23	0.2	—
22	418723.38	1250743.25	0.2	—
н1	418747.26	1250767.10	0.2	—
н2	418712.59	1250801.74	0.2	—
21	418688.43	1250778.23	0.2	—
Обозначение земельного участка: 67:14:0040101:236:3У2				
н2	418712.59	1250801.74	0.2	—
н1	418747.26	1250767.10	0.2	—
н4	418771.65	1250791.40	0.2	—
н3	418737.22	1250825.82	0.2	—
н2	418712.59	1250801.74	0.2	—
Обозначение земельного участка: 67:14:0040101:236:3У3				
н3	418737.22	1250825.82	0.2	—
н4	418771.65	1250791.40	0.2	—
н5	418795.56	1250815.21	0.2	—
н6	418761.27	1250849.52	0.2	—
н3	418737.22	1250825.82	0.2	—
Обозначение земельного участка: 67:14:0040101:236:3У4				
н6	418761.27	1250849.52	0.2	—
н5	418795.56	1250815.21	0.2	—
н7	418820.02	1250839.58	0.2	—
н8	418786.05	1250873.94	0.2	—
н6	418761.27	1250849.52	0.2	—
Обозначение земельного участка: 67:14:0040101:236:3У5				
н9	418856.85	1250878.07	0.2	—
н10	418823.16	1250911.44	0.2	—
н11	418796.73	1250884.47	0.2	—
н12	418830.71	1250850.23	0.2	—
н9	418856.85	1250878.07	0.2	—
Обозначение земельного участка: 67:14:0040101:236:3У6				
н10	418823.16	1250911.44	0.2	—
н9	418856.85	1250878.07	0.2	—
н14	418880.19	1250903.48	0.2	—
н13	418847.32	1250936.19	0.2	—
н10	418823.16	1250911.44	0.2	—
Обозначение земельного участка: 67:14:0040101:236:3У7				
н13	418847.32	1250936.19	0.2	—
н14	418880.19	1250903.48	0.2	—
н15	418902.61	1250927.90	0.2	—
н16	418870.55	1250959.99	0.2	—
н13	418847.32	1250936.19	0.2	—
Обозначение земельного участка: 67:14:0040101:236:3У8				
н16	418870.55	1250959.99	0.2	—
н15	418902.61	1250927.90	0.2	—
н18	418924.87	1250952.31	0.2	—
н17	418893.57	1250983.64	0.2	—
н16	418870.55	1250959.99	0.2	—

Сведения об образуемых земельных участках и их частях (МСК-67)

Обозначение характерных точек границы	Координаты, м		Нормативная точность определения координат характерных точек границ (M _i), м	Описание закрепления точки
	X	Y		
1	2	3	4	5
Обозначение земельного участка: 67:14:0040101:236:3У9				
н17	418893.57	1250983.64	0.2	—
н18	418924.87	1250952.31	0.2	—
н19	418947.16	1250976.79	0.2	—
н20	418916.63	1251007.33	0.2	—
н17	418893.57	1250983.64	0.2	—
Обозначение земельного участка: 67:14:0040101:236:3У10				
н20	418916.63	1251007.33	0.2	—
н19	418947.16	1250976.79	0.2	—
н21	418969.93	1251001.80	0.2	—
н22	418939.85	1251030.59	0.2	—
н20	418916.63	1251007.33	0.2	—
Обозначение земельного участка: 67:14:0040101:236:3У11				
н23	418671.37	1250853.11	0.2	—
19	418648.81	1250831.19	0.2	—
20	418684.55	1250795.40	0.2	—
н24	418707.17	1250817.40	0.2	—
н23	418671.37	1250853.11	0.2	—
Обозначение земельного участка: 67:14:0040101:236:3У12				
н26	418694.19	1250874.70	0.2	—
н23	418671.37	1250853.11	0.2	—
н24	418707.17	1250817.40	0.2	—
н27	418729.52	1250839.31	0.2	—
н26	418694.19	1250874.70	0.2	—
Обозначение земельного участка: 67:14:0040101:236:3У13				
н25	418716.84	1250896.11	0.2	—
н26	418694.19	1250874.70	0.2	—
н27	418729.52	1250839.31	0.2	—
н28	418751.71	1250861.17	0.2	—
н25	418716.84	1250896.11	0.2	—
Обозначение земельного участка: 67:14:0040101:236:3У14				
н29	418741.22	1250919.28	0.2	—
н25	418716.84	1250896.11	0.2	—
н28	418751.71	1250861.17	0.2	—
н30	418775.49	1250884.62	0.2	—
н29	418741.22	1250919.28	0.2	—
Обозначение земельного участка: 67:14:0040101:236:3У15				
н31	418810.74	1250920.19	0.2	—
н32	418776.88	1250954.05	0.2	—
н33	418751.98	1250929.73	0.2	—
н34	418786.17	1250895.13	0.2	—
н31	418810.74	1250920.19	0.2	—
Обозначение земельного участка: 67:14:0040101:236:3У16				
н32	418776.88	1250954.05	0.2	—
н31	418810.74	1250920.19	0.2	—
н36	418834.34	1250944.37	0.2	—
н35	418801.04	1250977.64	0.2	—
н32	418776.88	1250954.05	0.2	—

Сведения об образуемых земельных участках и их частях (МСК-67)

Обозначение характерных точек границы	Координаты, м		Нормативная точность определения координат характерных точек границ (M _t), м	Описание закрепления точки
	X	Y		
1	2	3	4	5
Обозначение земельного участка: 67:14:0040101:236:3У17				
н35	418801.04	1250977.64	0.2	—
н36	418834.34	1250944.37	0.2	—
н37	418858.27	1250968.88	0.2	—
н38	418825.57	1251001.60	0.2	—
н35	418801.04	1250977.64	0.2	—
Обозначение земельного участка: 67:14:0040101:236:3У18				
н38	418825.57	1251001.60	0.2	—
н37	418858.27	1250968.88	0.2	—
н40	418881.24	1250992.47	0.2	—
н39	418849.12	1251024.60	0.2	—
н38	418825.57	1251001.60	0.2	—
Обозначение земельного участка: 67:14:0040101:236:3У19				
н39	418849.12	1251024.60	0.2	—
н40	418881.24	1250992.47	0.2	—
н41	418904.07	1251015.92	0.2	—
н42	418872.48	1251047.41	0.2	—
н39	418849.12	1251024.60	0.2	—
Обозначение земельного участка: 67:14:0040101:236:3У20				
н42	418872.48	1251047.41	0.2	—
н41	418904.07	1251015.92	0.2	—
н43	418928.59	1251041.12	0.2	—
н44	418896.84	1251071.20	0.2	—
н42	418872.48	1251047.41	0.2	—
Обозначение земельного участка: 67:14:0040101:236:3У21				
18	418646.39	1250834.40	0.2	—
н45	418668.53	1250855.91	0.2	—
н46	418632.42	1250891.89	0.2	—
17	418609.50	1250871.13	0.2	—
18	418646.39	1250834.40	0.2	—
Обозначение земельного участка: 67:14:0040101:236:3У22				
н45	418668.53	1250855.91	0.2	—
н47	418691.21	1250877.37	0.2	—
н50	418655.68	1250912.86	0.2	—
н46	418632.42	1250891.89	0.2	—
н45	418668.53	1250855.91	0.2	—
Обозначение земельного участка: 67:14:0040101:236:3У23				
н47	418691.21	1250877.37	0.2	—
н48	418713.86	1250898.79	0.2	—
н49	418678.90	1250933.80	0.2	—
н50	418655.68	1250912.86	0.2	—
н47	418691.21	1250877.37	0.2	—
Обозначение земельного участка: 67:14:0040101:236:3У24				
н48	418713.86	1250898.79	0.2	—
н51	418738.41	1250922.08	0.2	—
н52	418704.13	1250956.79	0.2	—
н49	418678.90	1250933.80	0.2	—
н48	418713.86	1250898.79	0.2	—

Сведения об образуемых земельных участках и их частях (МСК-67)

Обозначение характерных точек границы	Координаты, м		Нормативная точность определения координат характерных точек границ (M _t), м	Описание закрепления точки
	X	Y		
1	2	3	4	5
Обозначение земельного участка: 67:14:0040101:236:3У25				
н53	418775.03	1250957.84	0.2	—
н54	418741.60	1250991.40	0.2	—
н55	418715.45	1250966.66	0.2	—
н56	418749.16	1250932.57	0.2	—
н53	418775.03	1250957.84	0.2	—
Обозначение земельного участка: 67:14:0040101:236:3У26				
н54	418741.60	1250991.40	0.2	—
н53	418775.03	1250957.84	0.2	—
н58	418798.90	1250981.14	0.2	—
н57	418765.82	1251014.10	0.2	—
н54	418741.60	1250991.40	0.2	—
Обозначение земельного участка: 67:14:0040101:236:3У27				
н57	418765.82	1251014.10	0.2	—
н58	418798.90	1250981.14	0.2	—
н59	418822.83	1251004.51	0.2	—
н60	418790.31	1251037.04	0.2	—
н57	418765.82	1251014.10	0.2	—
Обозначение земельного участка: 67:14:0040101:236:3У28				
н60	418790.31	1251037.04	0.2	—
н59	418822.83	1251004.51	0.2	—
н62	418846.98	1251028.10	0.2	—
н61	418815.01	1251060.41	0.2	—
н60	418790.31	1251037.04	0.2	—
Обозначение земельного участка: 67:14:0040101:236:3У29				
н61	418815.01	1251060.41	0.2	—
н62	418846.98	1251028.10	0.2	—
н63	418870.63	1251051.20	0.2	—
н64	418838.83	1251082.95	0.2	—
н61	418815.01	1251060.41	0.2	—
Обозначение земельного участка: 67:14:0040101:236:3У30				
н64	418838.83	1251082.95	0.2	—
н63	418870.63	1251051.20	0.2	—
н65	418894.11	1251074.13	0.2	—
н66	418862.21	1251105.09	0.2	—
н64	418838.83	1251082.95	0.2	—
Обозначение земельного участка: 67:14:0040101:236:3У31				
н67	418601.69	1250884.30	0.2	—
н68	418564.66	1250919.57	0.2	—
4	418542.73	1250900.84	0.2	—
н69	418576.28	1250860.99	0.2	—
н67	418601.69	1250884.30	0.2	—
Обозначение земельного участка: 67:14:0040101:236:3У32				
н68	418564.66	1250919.57	0.2	—
н67	418601.69	1250884.30	0.2	—
н71	418623.73	1250904.25	0.2	—
н70	418588.38	1250939.83	0.2	—
н68	418564.66	1250919.57	0.2	—
Обозначение земельного участка: 67:14:0040101:236:3У33				
н70	418588.38	1250939.83	0.2	—
н71	418623.73	1250904.25	0.2	—

Сведения об образуемых земельных участках и их частях (МСК-67)

Обозначение характерных точек границы	Координаты, м		Нормативная точность определения координат характерных точек границ (M _i), м	Описание закрепления точки
	X	Y		
1	2	3	4	5
Обозначение земельного участка: 67:14:0040101:236:3У33				
н72	418646.07	1250924.39	0.2	—
н73	418611.22	1250959.34	0.2	—
н70	418588.38	1250939.83	0.2	—
Обозначение земельного участка: 67:14:0040101:236:3У34				
н73	418611.22	1250959.34	0.2	—
н72	418646.07	1250924.39	0.2	—
н75	418669.75	1250945.74	0.2	—
н74	418635.42	1250980.01	0.2	—
н73	418611.22	1250959.34	0.2	—
Обозначение земельного участка: 67:14:0040101:236:3У35				
н74	418635.42	1250980.01	0.2	—
н75	418669.75	1250945.74	0.2	—
н76	418693.70	1250967.34	0.2	—
н77	418660.24	1251001.21	0.2	—
н74	418635.42	1250980.01	0.2	—
Обозначение земельного участка: 67:14:0040101:236:3У36				
н78	418671.69	1251010.99	0.2	—
н79	418704.78	1250977.46	0.2	—
н80	418728.26	1250999.46	0.2	—
н81	418696.10	1251031.84	0.2	—
н78	418671.69	1251010.99	0.2	—
Обозначение земельного участка: 67:14:0040101:236:3У37				
н85	418752.61	1251022.27	0.2	—
н84	418721.54	1251053.57	0.2	—
н81	418696.10	1251031.84	0.2	—
н80	418728.26	1250999.46	0.2	—
н85	418752.61	1251022.27	0.2	—
Обозначение земельного участка: 67:14:0040101:236:3У38				
н82	418777.38	1251045.47	0.2	—
н83	418747.25	1251075.53	0.2	—
н84	418721.54	1251053.57	0.2	—
н85	418752.61	1251022.27	0.2	—
н82	418777.38	1251045.47	0.2	—
Обозначение земельного участка: 67:14:0040101:236:3У39				
н89	418801.52	1251068.29	0.2	—
н88	418773.03	1251097.55	0.2	—
н83	418747.25	1251075.53	0.2	—
н82	418777.38	1251045.47	0.2	—
н89	418801.52	1251068.29	0.2	—
Обозначение земельного участка: 67:14:0040101:236:3У40				
н86	418825.76	1251091.23	0.2	—
н87	418798.05	1251118.92	0.2	—
н88	418773.03	1251097.55	0.2	—
н89	418801.52	1251068.29	0.2	—
н86	418825.76	1251091.23	0.2	—
Обозначение земельного участка: 67:14:0040101:236:3У41				
н87	418798.05	1251118.92	0.2	—
н86	418825.76	1251091.23	0.2	—
н90	418851.64	1251115.73	0.2	—
н91	418824.38	1251141.41	0.2	—

Сведения об образуемых земельных участках и их частях (МСК-67)

Обозначение характерных точек границы	Координаты, м		Нормативная точность определения координат характерных точек границ (M _t), м	Описание закрепления точки
	X	Y		
1	2	3	4	5
Обозначение земельного участка: 67:14:0040101:236:3У41				
н87	418798.05	1251118.92	0.2	—
Обозначение земельного участка: 67:14:0040101:236:3У42				
н92	418830.65	1250828.75	0.2	—
н7	418820.02	1250839.58	0.2	—
н5	418795.56	1250815.21	0.2	—
н4	418771.65	1250791.40	0.2	—
н1	418747.26	1250767.10	0.2	—
22	418723.38	1250743.25	0.2	—
23	418734.28	1250732.34	0.2	—
н92	418830.65	1250828.75	0.2	—
Обозначение земельного участка: 67:14:0040101:236:3У43				
н12	418830.71	1250850.23	0.2	—
н93	418841.43	1250839.54	0.2	—
1	418857.72	1250855.83	0.2	—
н94	418981.11	1250991.67	0.2	—
н21	418969.93	1251001.80	0.2	—
н19	418947.16	1250976.79	0.2	—
н18	418924.87	1250952.31	0.2	—
н15	418902.61	1250927.90	0.2	—
н14	418880.19	1250903.48	0.2	—
н9	418856.85	1250878.07	0.2	—
н12	418830.71	1250850.23	0.2	—
Обозначение земельного участка: 67:14:0040101:236:3У44				
н95	418674.07	1250676.24	0.2	—
9	418675.97	1250674.08	0.2	—
10	418708.86	1250706.97	0.2	—
11	418698.63	1250718.54	0.2	—
12	418666.03	1250756.45	0.2	—
13	418656.23	1250767.85	0.2	—
14	418623.30	1250806.40	0.2	—
15	418620.61	1250809.34	0.2	—
16	418585.92	1250849.76	0.2	—
17	418609.50	1250871.13	0.2	—
н46	418632.42	1250891.89	0.2	—
н50	418655.68	1250912.86	0.2	—
н49	418678.90	1250933.80	0.2	—
н52	418704.13	1250956.79	0.2	—
н51	418738.41	1250922.08	0.2	—
н48	418713.86	1250898.79	0.2	—
н47	418691.21	1250877.37	0.2	—
н45	418668.53	1250855.91	0.2	—
18	418646.39	1250834.40	0.2	—
19	418648.81	1250831.19	0.2	—
н23	418671.37	1250853.11	0.2	—
н26	418694.19	1250874.70	0.2	—
н25	418716.84	1250896.11	0.2	—
н29	418741.22	1250919.28	0.2	—
н30	418775.49	1250884.62	0.2	—
н28	418751.71	1250861.17	0.2	—
н27	418729.52	1250839.31	0.2	—

Сведения об образуемых земельных участках и их частях (МСК-67)

Обозначение характерных точек границы	Координаты, м		Нормативная точность определения координат характерных точек границ (M _t), м	Описание закрепления точки
	X	Y		
1	2	3	4	5
Обозначение земельного участка: 67:14:0040101:236:3У44				
н24	418707.17	1250817.40	0.2	—
20	418684.55	1250795.40	0.2	—
21	418688.43	1250778.23	0.2	—
н2	418712.59	1250801.74	0.2	—
н3	418737.22	1250825.82	0.2	—
н6	418761.27	1250849.52	0.2	—
н8	418786.05	1250873.94	0.2	—
н7	418820.02	1250839.58	0.2	—
н92	418830.65	1250828.75	0.2	—
н93	418841.43	1250839.54	0.2	—
н12	418830.71	1250850.23	0.2	—
н11	418796.73	1250884.47	0.2	—
н10	418823.16	1250911.44	0.2	—
н13	418847.32	1250936.19	0.2	—
н16	418870.55	1250959.99	0.2	—
н17	418893.57	1250983.64	0.2	—
н20	418916.63	1251007.33	0.2	—
н22	418939.85	1251030.59	0.2	—
н21	418969.93	1251001.80	0.2	—
н94	418981.11	1250991.67	0.2	—
2	418991.53	1251003.14	0.2	—
3	418836.25	1251151.55	0.2	—
н91	418824.38	1251141.41	0.2	—
н90	418851.64	1251115.73	0.2	—
н86	418825.76	1251091.23	0.2	—
н89	418801.52	1251068.29	0.2	—
н82	418777.38	1251045.47	0.2	—
н85	418752.61	1251022.27	0.2	—
н80	418728.26	1250999.46	0.2	—
н79	418704.78	1250977.46	0.2	—
н78	418671.69	1251010.99	0.2	—
н77	418660.24	1251001.21	0.2	—
н76	418693.70	1250967.34	0.2	—
н75	418669.75	1250945.74	0.2	—
н72	418646.07	1250924.39	0.2	—
н71	418623.73	1250904.25	0.2	—
н67	418601.69	1250884.30	0.2	—
н69	418576.28	1250860.99	0.2	—
4	418542.73	1250900.84	0.2	—
н96	418530.86	1250890.72	0.2	—
н97	418694.21	1250699.13	0.2	—
н95	418674.07	1250676.24	0.2	—
н31	418810.74	1250920.19	0.2	—
н36	418834.34	1250944.37	0.2	—
н37	418858.27	1250968.88	0.2	—
н40	418881.24	1250992.47	0.2	—
н41	418904.07	1251015.92	0.2	—
н43	418928.59	1251041.12	0.2	—

Сведения об образуемых земельных участках и их частях (МСК-67)

Обозначение характерных точек границы	Координаты, м		Нормативная точность определения координат характерных точек границ (M _t), м	Описание закрепления точки
	X	Y		
1	2	3	4	5
Обозначение земельного участка: 67:14:0040101:236:3У44				
н44	418896.84	1251071.20	0.2	—
н42	418872.48	1251047.41	0.2	—
н39	418849.12	1251024.60	0.2	—
н38	418825.57	1251001.60	0.2	—
н35	418801.04	1250977.64	0.2	—
н32	418776.88	1250954.05	0.2	—
н33	418751.98	1250929.73	0.2	—
н34	418786.17	1250895.13	0.2	—
н31	418810.74	1250920.19	0.2	—
н53	418775.03	1250957.84	0.2	—
н58	418798.90	1250981.14	0.2	—
н59	418822.83	1251004.51	0.2	—
н62	418846.98	1251028.10	0.2	—
н63	418870.63	1251051.20	0.2	—
н65	418894.11	1251074.13	0.2	—
н66	418862.21	1251105.09	0.2	—
н64	418838.83	1251082.95	0.2	—
н61	418815.01	1251060.41	0.2	—
н60	418790.31	1251037.04	0.2	—
н57	418765.82	1251014.10	0.2	—
н54	418741.60	1250991.40	0.2	—
н55	418715.45	1250966.66	0.2	—
н56	418749.16	1250932.57	0.2	—
н53	418775.03	1250957.84	0.2	—
Обозначение земельного участка: 67:14:0040101:236:3У45				
н95	418674.07	1250676.24	0.2	—
н97	418694.21	1250699.13	0.2	—
н96	418530.86	1250890.72	0.2	—
5	418519.81	1250881.30	0.2	—
6	418515.55	1250877.07	0.2	—
7	418505.97	1250862.94	0.2	—
8	418588.49	1250773.46	0.2	—
н95	418674.07	1250676.24	0.2	—

МЕЖЕВОЙ ПЛАН**Сведения о земельных участках, посредством которых обеспечивается доступ к образуемым или измененным земельным участкам**

№ п/п	Кадастровый номер или обозначение земельного участка, для которого обеспечивается доступ	Кадастровый номер или обозначение земельного участка, посредством которого обеспечивается доступ
1	2	3
1	<u>67:14:0040101:236:ЗУ1 — 67:14:0040101:236:ЗУ45</u>	<u>67:14:0040101:236:ЗУ44</u> <u>Земли общего пользования</u>




ПРОЕКТ МЕЖЕВАНИЯ

Схема расположения земельных участков



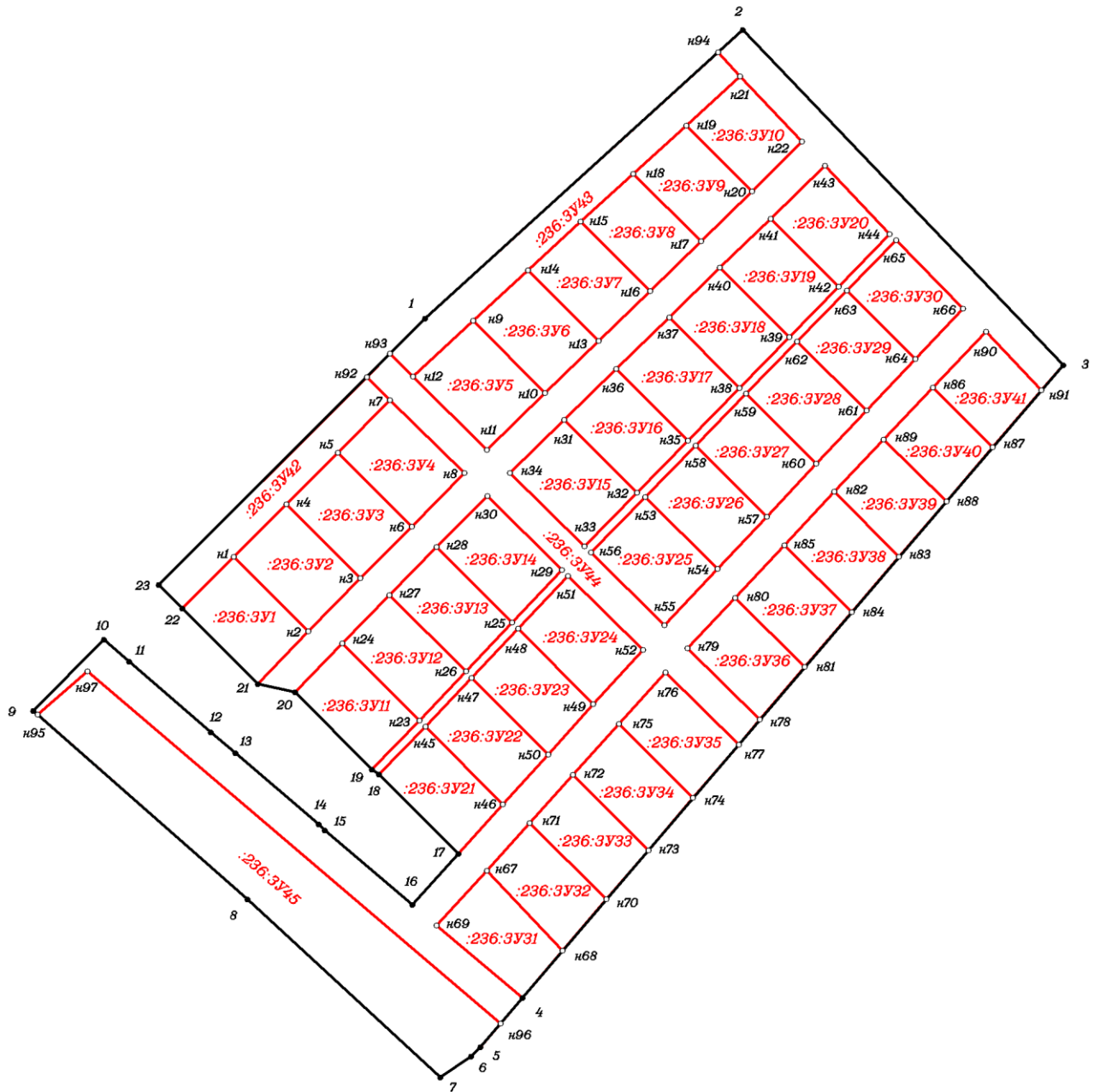
Масштаб 1 : 5 000

Условные обозначения:

-  - Границы земельных участков, установленные в соответствии федеральным законодательством, включенные в ГКН, отражающиеся в масштабе
-  - Границы земельных участков, установленные при проведении кадастровых работ, отражающиеся в масштабе
-  - Граница кадастрового квартала
- 236:3У1** - Надписи кадастровых номеров вновь образованных земельных участков
- 67:14:0040101** - Номер кадастрового квартала





ПРОЕКТ МЕЖЕВАНИЯ

Чертеж земельных участков и их частей



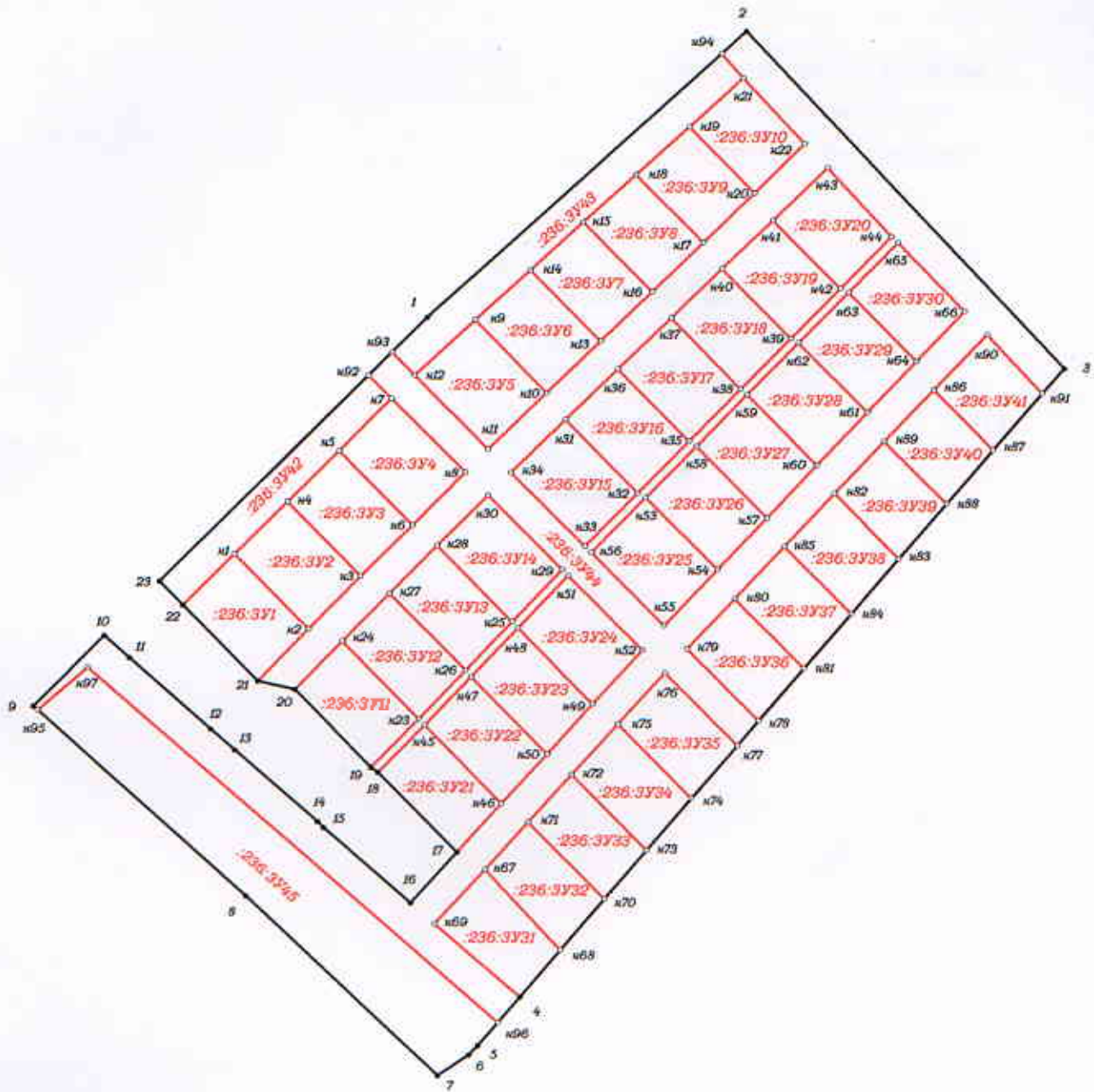
Масштаб 1 : 3 000

Условные обозначения:

-  -Граница земельного участка, установленная в соответствии федеральным законодательством, включенная в ГКН и не изменяемая при проведении кадастровых работ
-  -Характерная точка границы земельного участка, установленная в соответствии федеральным законодательством и включенная в ГКН
-  -Характерная точка границы (межевой знак) земельного участка, установленная при проведении кадастровых работ
-  -Граница земельного участка, установленная (уточненная) при проведении кадастровых работ
- б** -Надписи номеров существующих характерных точек в ГКН
- н1** -Надпись номера вновь образованной характерной точки (межевой знак)
- :236:3У1** -Надписи номеров вновь образованных земельных участков

ПРОЕКТ ПРЕОБРАЗОВАНИЯ ЗЕМЕЛЬНОГО УЧАСТКА
С КАДАСТРОВЫМ НОМЕРОМ

67:14:0040101:236



Масштаб 1 : 3 000



2014 г.

**Декларация земельного участка
с кадастровым номером 67:14:0040101:236**

№ п/п	Кадастровый номер или обозначение земельного участка	Разрешенное использование
1	2	3
1	67:14:0040101:236:ЗУ1 - 67:14:0040101:236:ЗУ41	Личные подсобные хозяйства
2	67:14:0040101:236:ЗУ42; 67:14:0040101:236:ЗУ43; 67:14:0040101:236:ЗУ45	Лесозащитные полосы
3	67:14:0040101:236:ЗУ44	Внутрихозяйственные дороги



«СОГЛАСОВАНО»

Карпов Ю.Р.

2014 г.