

# ПРАВИЛА ЗЕМЛЕПОЛЬЗОВАНИЯ И ЗАСТРОЙКИ ЛЕНИНСКОГО СЕЛЬСКОГО ПОСЕЛЕНИЯ ПОЧИНКОВСКОГО РАЙОНА СМОЛЕНСКОЙ ОБЛАСТИ

Карта градостроительного зонирования. М 1:5000.

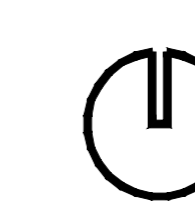
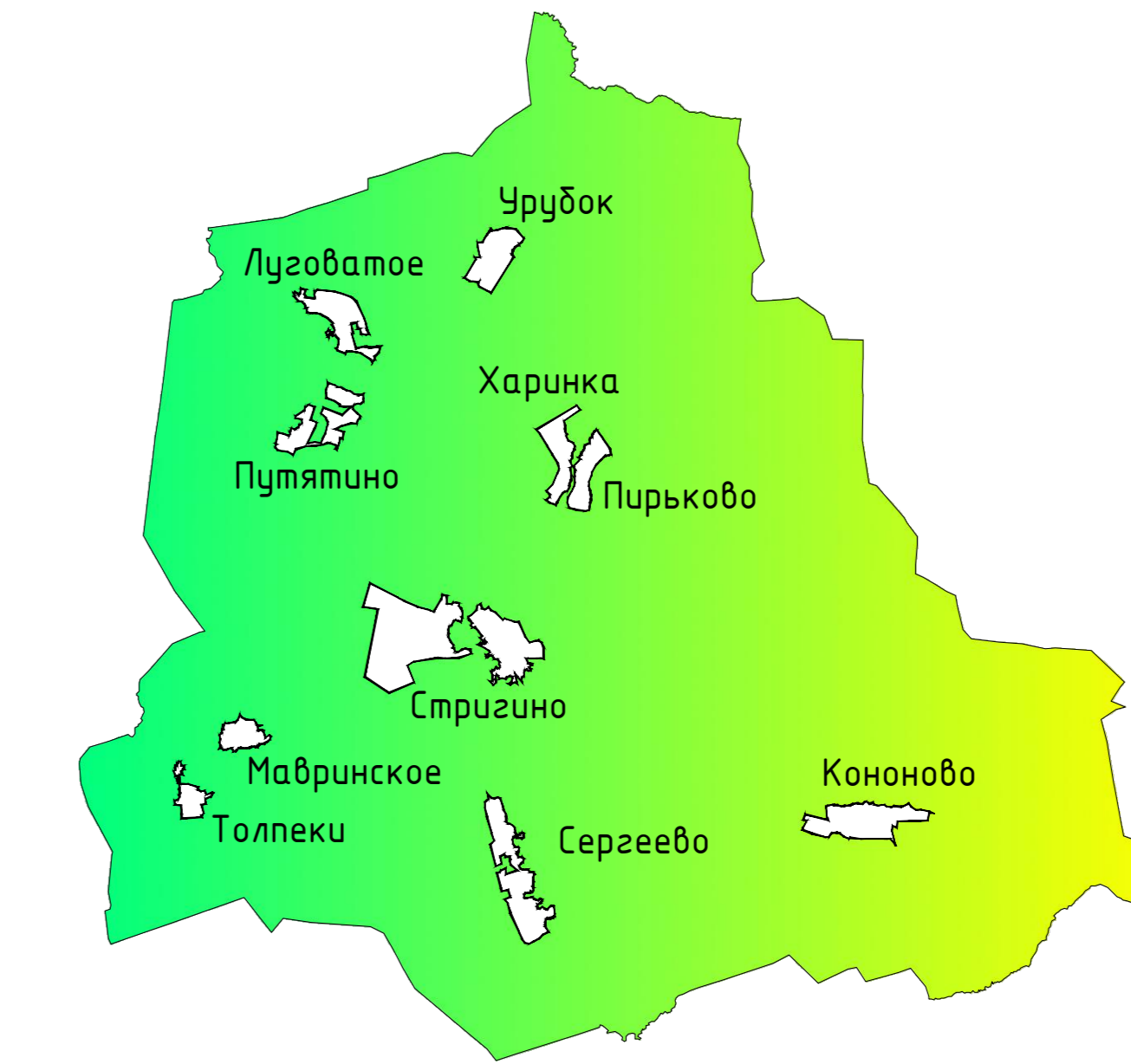
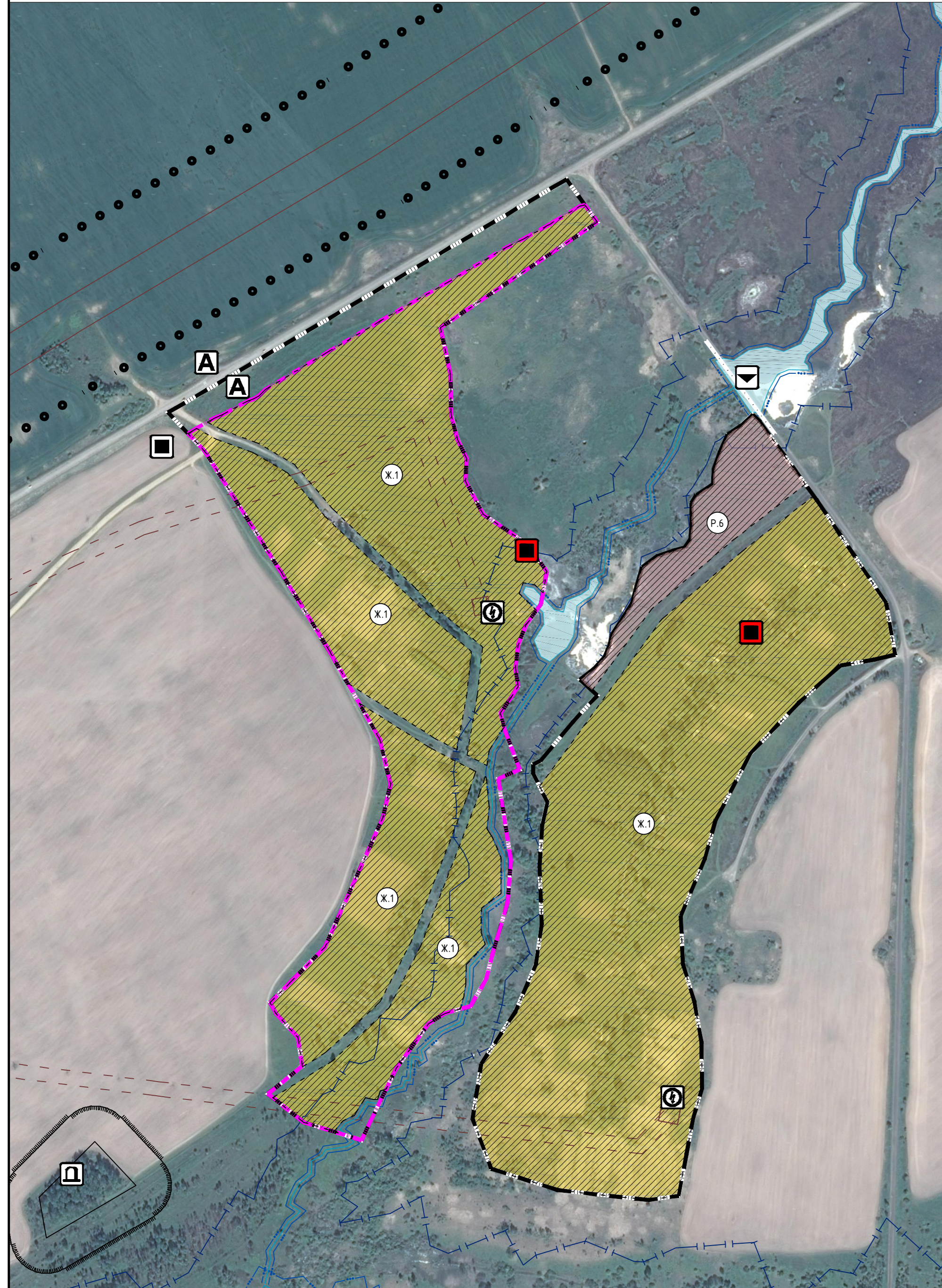


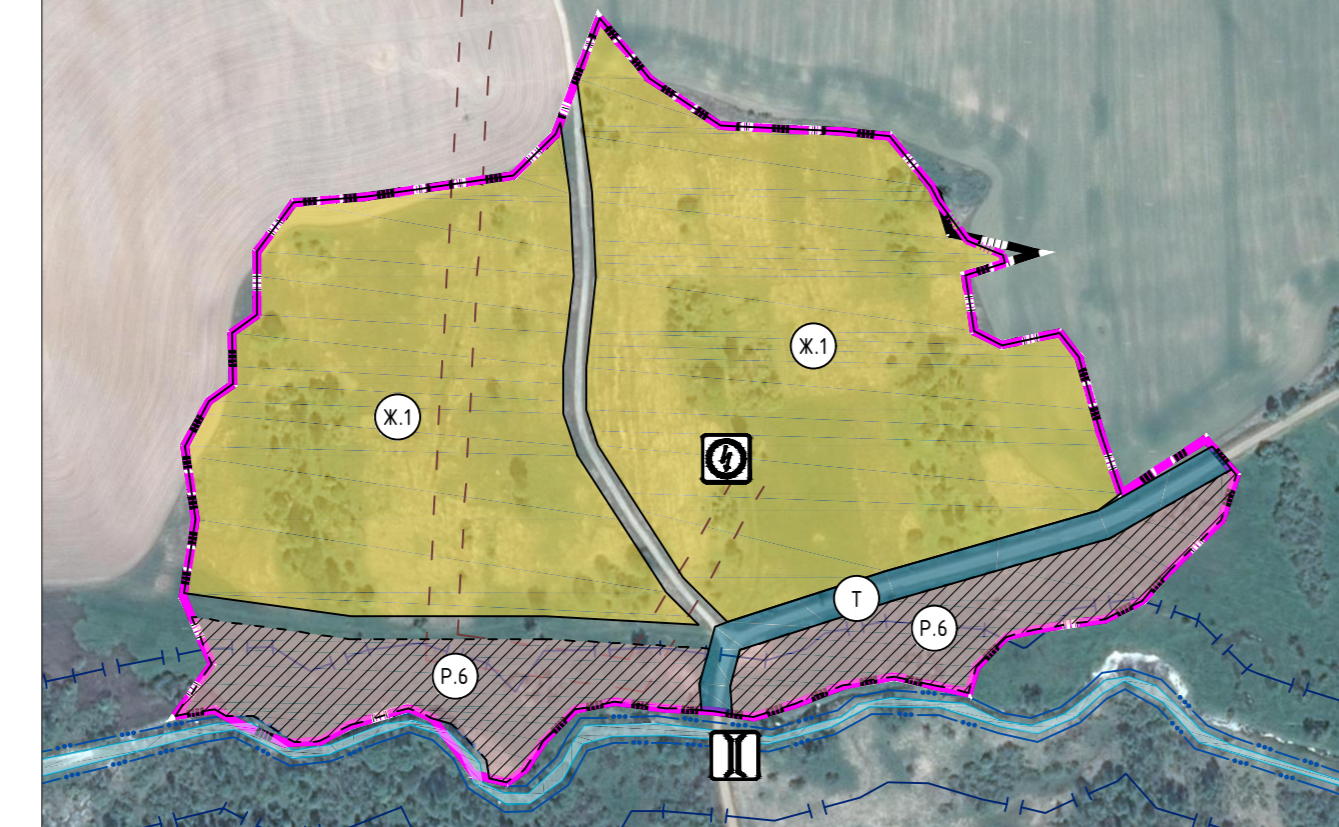
Схема расположения населенных пунктов на территории Ленинского сельского поселения Починковского района Смоленской области



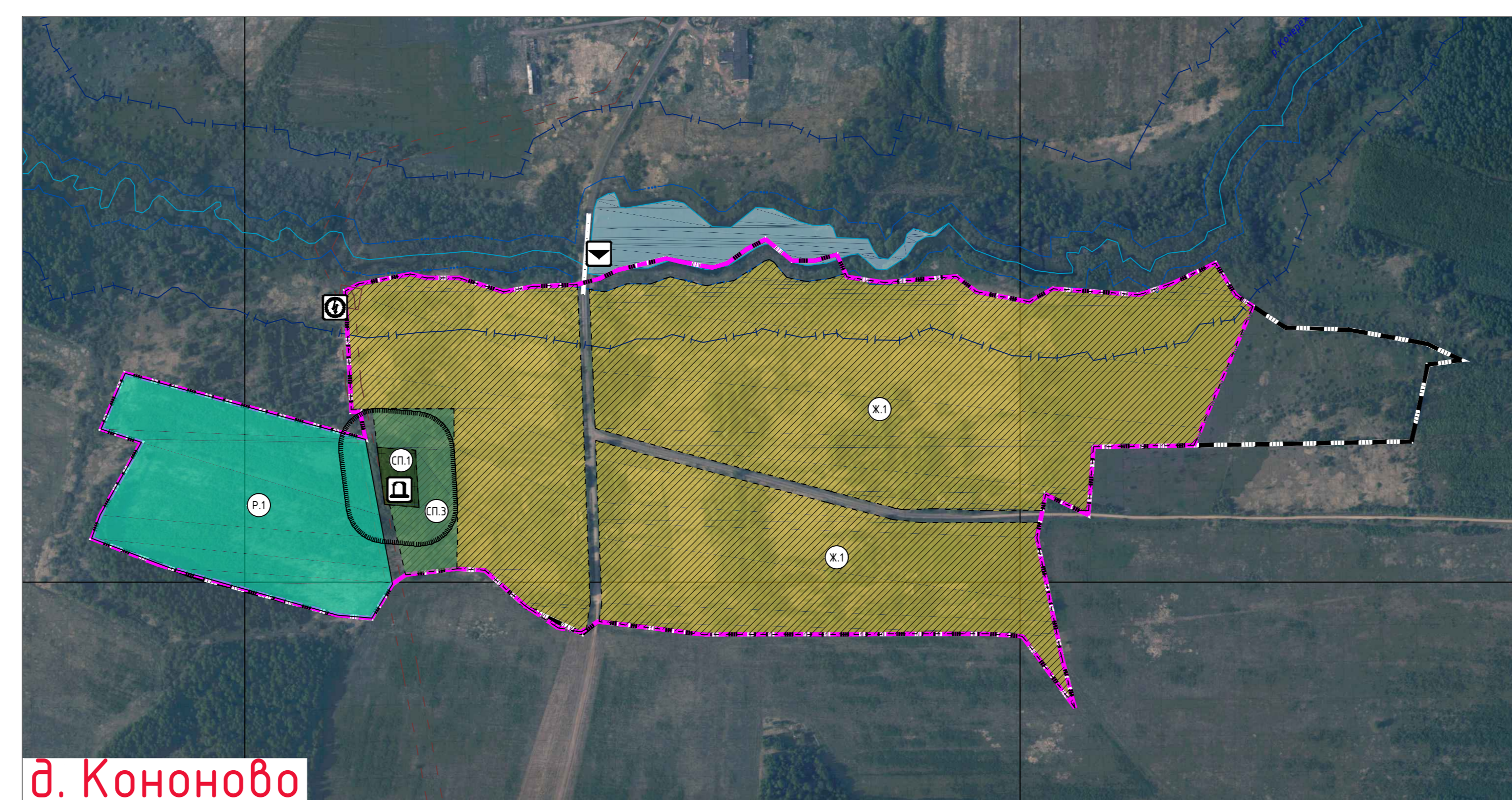
Примечания:  
1. Демка карта выполнена с точностью 1:5000.  
2. Информация от Департамента Смоленской области по культуре и туризму нанесена в соответствии с отчетом исх. №1620/03 от 19.08.2020 г.  
3. Согласно статье 34 Федерального закона от 25.06.2002 №73-ФЗ (в редакции от 03.10.2018 года): защитные зоны не устанавливаются для объектов археологического наследия, некрополей, захоронений, расположенных в границах населенных пунктов, границей населенного пункта, а также памятников и ансамблей, расположенных в границах населенного пункта, в которых сохранились объекты культурного наследия, установленные федеральными органами исполнительной власти, в которых федеральное государственное управление по охране объектов культурного наследия установлено в соответствии с требованиями Федерального закона от 25.06.2002 №73-ФЗ.  
4. В виду отсутствия точной географической информации и несомненности, данные объекты отображены на схеме условными знаками и размещены в соответствии с описанием в производственных исходных данных СЗЗ от их отображения архитектурными, необходимыми проектами объектов, установленных по указанию государственного органа.  
5. Данный чертеж является проектом по бесценной работе.



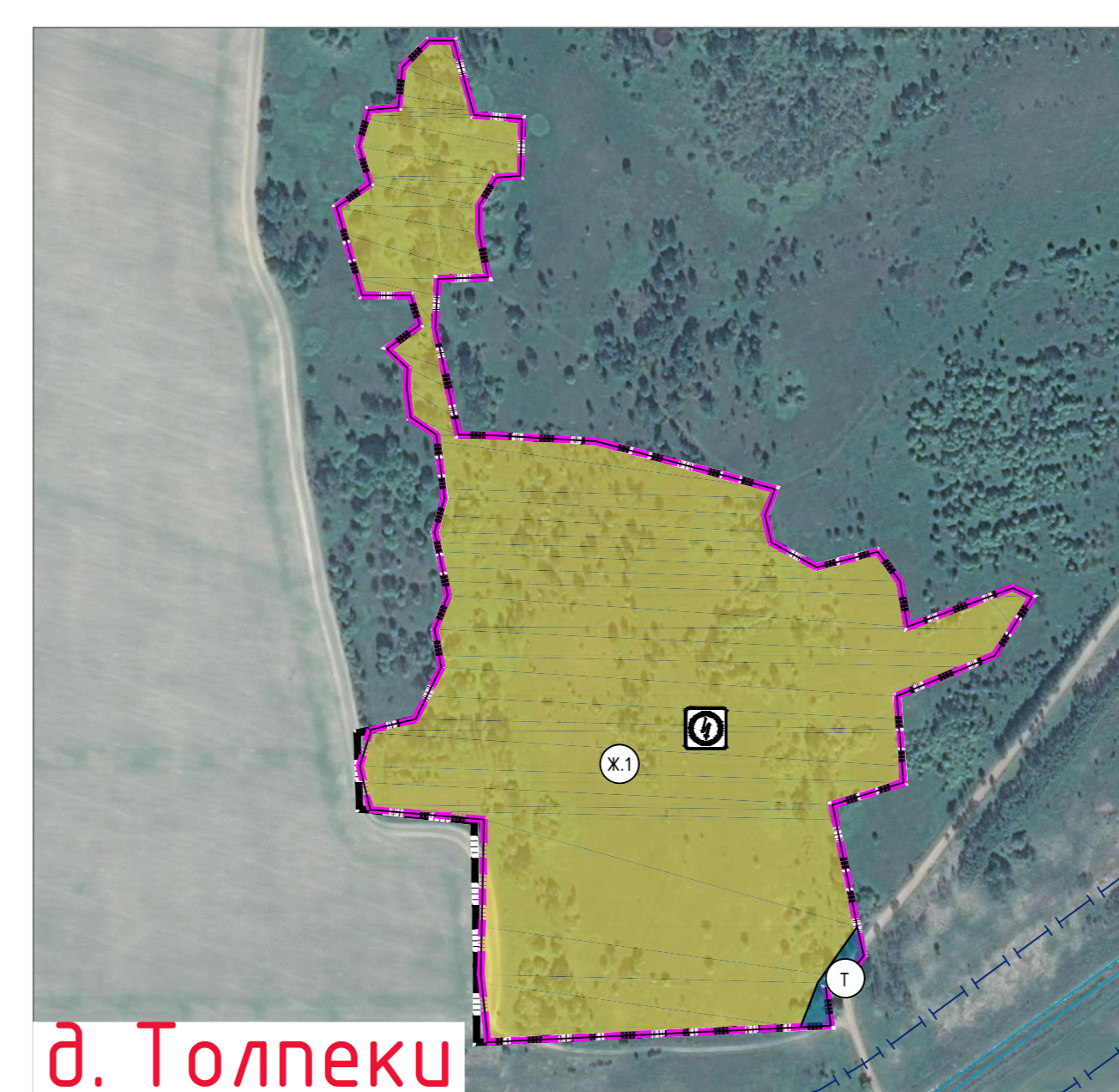
д. Мавринское



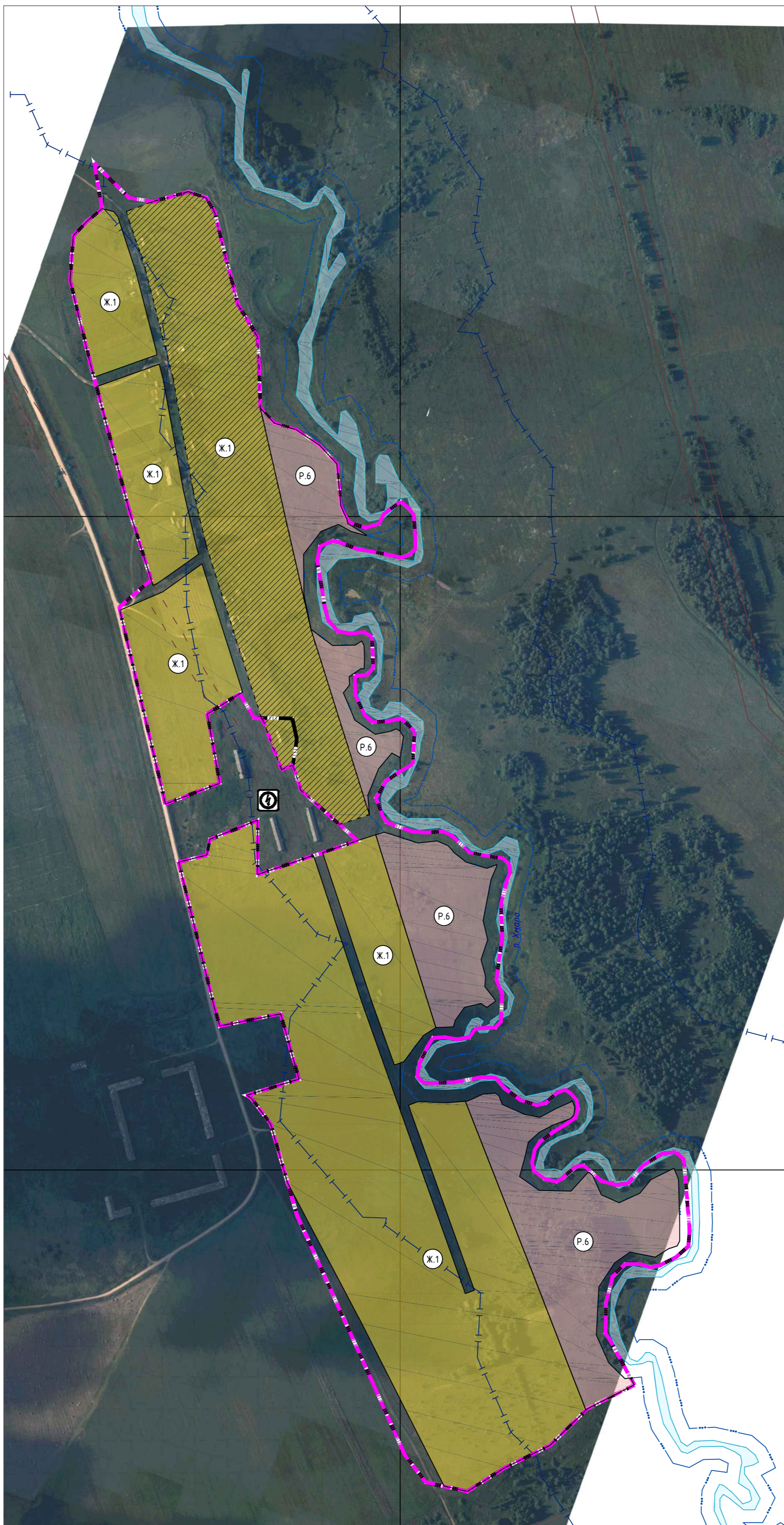
д. Урубок



д. Кононово



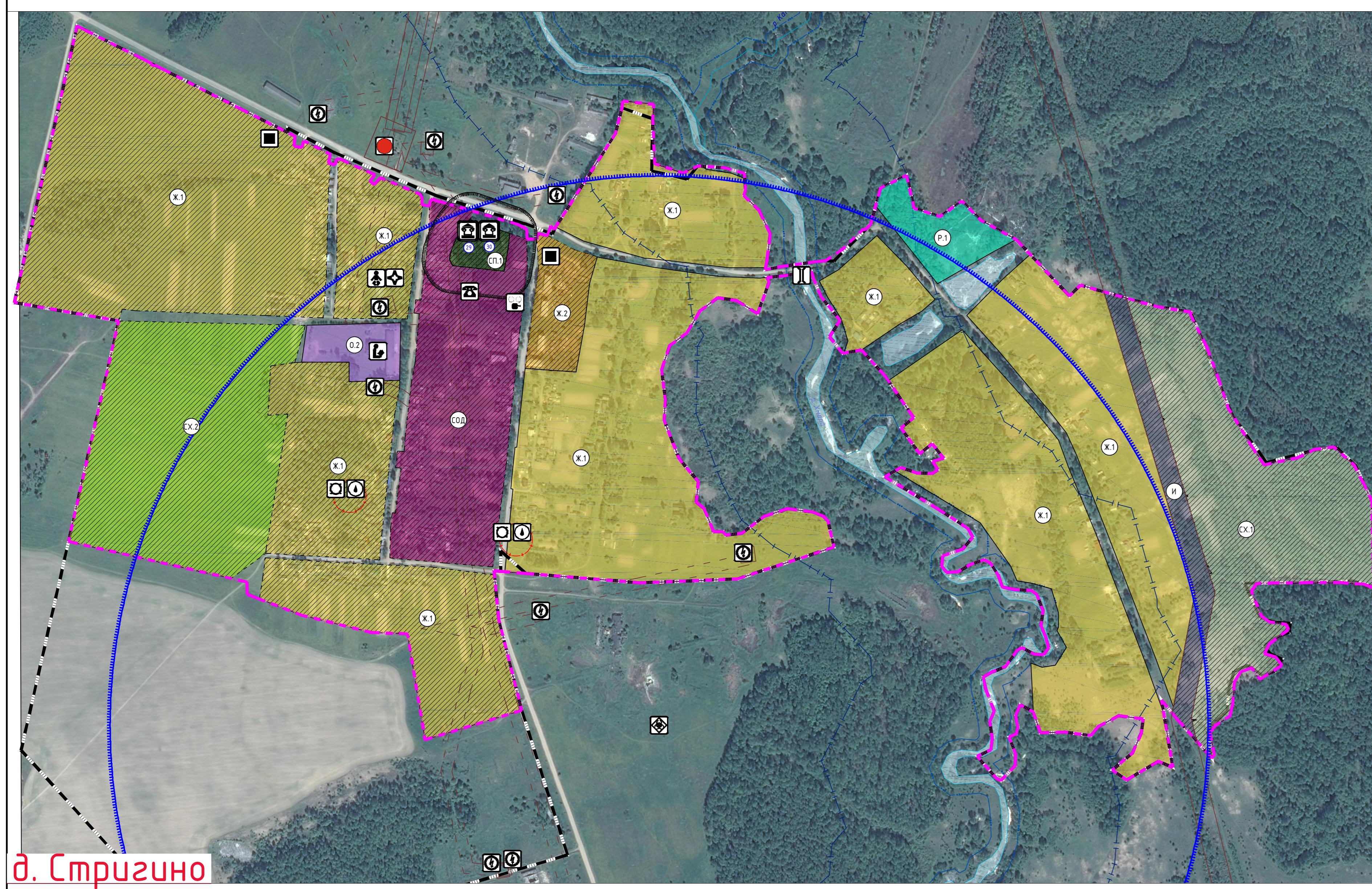
д. Толпеки



д. Стригино



д. Путьятино



д. Стригино

**Условные обозначения**

сущ.	проект.	Границы
- - -	- - -	граница сельского поселения
- - -	- - -	граница населенного пункта
<b>Границы территориальных зон населенных пунктов</b>		
<b>Жилые зоны</b>		
Ж1	Ж1	Ж1 - зона застройки индивидуальными жилыми домами
Ж2	Ж2	Ж2 - зона застройки многоквартирными жилыми домами (до 4 этажей, включая мансардный)
СОД	СОД	СОД - зона смешанной и общественно-деловой застройки
<b>Общественно-деловые зоны</b>		
О.2	О.2	О.2 - зона специализированной общественной застройки
О.3	О.3	О.3 - зона исторической застройки
<b>Производственные зоны, зоны инженерной и транспортной инфраструктуры</b>		
Т	Т	Т - зона транспортной инфраструктуры
И	И	И - зона инженерной инфраструктуры
<b>Зоны сельскохозяйственного использования</b>		
СХ.1	СХ.1	СХ.1 - зона сельскохозяйственных угодий
СХ.2	СХ.2	СХ.2 - зона садоводческих, огороднических или дачных некоммерческих объединений граждан
СХ.3	СХ.3	СХ.3 - производственная зона сельскохозяйственных предприятий
<b>Зоны рекреационного назначения</b>		
Р.1	Р.1	Р.1 - зона озелененных территорий общего пользования (лесопарки, парки, сады, скверы, бульвары, садовые леса)
Р.2	Р.2	Р.2 - зона отдыха
Р.6	Р.6	Р.6 - иные рекреационные зоны
<b>Зоны специального назначения</b>		
СП.1	СП.1	СП.1 - зона клубов
СП.3	СП.3	СП.3 - зона озелененных территорий специального назначения
<b>Объекты образования и науки</b>		
О.1	О.1	О.1 - дошкольная образовательная организация
О.2	О.2	О.2 - общеобразовательная организация
<b>Объекты культуры и искусства</b>		
К.1	К.1	К.1 - объект культурно-просветительного назначения
К.2	К.2	К.2 - объект культурно-досуговой (клубного) типа
<b>Объекты физической культуры и массового спорта</b>		
С.1	С.1	С.1 - объект спорта, включающий разделение нормированные спортивные сооружения (объекты) (в т.ч. физкультурно-оздоровительный комплекс)
<b>Объекты здравоохранения</b>		
З.1	З.1	З.1 - обособленное структурное подразделение медицинской организации, оказывающей первичную медико-санитарную помощь
<b>Прочие объекты обслуживания</b>		
А.1	А.1	А.1 - административное здание
А.2	А.2	А.2 - объект религиозной организации (объединения)
А.3	А.3	А.3 - объекты торговли, общественного питания

сущ.	проект.	Предприятия и объекты сельского и лесного хозяйства, рыболовства и рыбоводства
З.1	З.1	предприятие по разведению молочного крупного рогатого скота, производство сырого молока
З.2	З.2	предприятие по разведению свиней
<b>Прочие объекты, связанные с производственной деятельностью</b>		
О.1	О.1	объект, связанный с производственной деятельностью
О.2	О.2	Объекты утилизации, обезвреживания, размещения отходов производства и потребления
О.3	О.3	объект утилизации, уничтожения биологических отходов
<b>Железнодорожные пути</b>		
Ж.1	Ж.1	железнодорожный путь общего пользования
<b>Объекты обслуживания и хранения автомобильного транспорта</b>		
А.1	А.1	стоянка (парковка) автомобилей
<b>Основные пункты общественного пассажирского транспорта</b>		
А.1	А.1	основной пункт
<b>Искусственные дорожные сооружения</b>		
И.1	И.1	мостовое сооружение
<b>Электрические подстанции</b>		
Э.1	Э.1	электрическая подстанция 35 кВ
Э.2	Э.2	трансформаторная подстанция (ТП)
<b>Объекты добычи и транспортировки газа</b>		
Г.1	Г.1	пункт регулирования газа (ПРГ)
<b>Объекты водоснабжения</b>		
В.1	В.1	водонапорная башня
В.2	В.2	артезианская скважина
<b>Объекты связи</b>		
С.1	С.1	объекты почтовой связи
<b>Гидротехнические сооружения</b>		
Г.1	Г.1	регуляционные и выправительные гидротехнические сооружения
<b>Места погребения</b>		
П.1	П.1	кладбище
<b>Объекты культурного наследия (ОКН)</b>		
О.1	О.1	памятник
О.2	О.2	ансамбль
О.3	О.3	дополнительное место
О.4	О.4	номер ОКН согласно Том 3
<b>Границы зон с особыми условиями использования территорий</b>		
З.1	З.1	зона минимальных расстояний на территории газопровода высокого давления
З.2	З.2	санитарно-защитная зона предприятий, сооружений и иных объектов
З.3	З.3	охранная зона инженерных коммуникаций
З.4	З.4	охранная зона, рекомендуемая к включению в ЕГРН
З.5	З.5	санитарно-защитные зоны от скотонавозных водохранилищ
З.6	З.6	защитная зона
З.7	З.7	береговая полоса
З.8	З.8	первый пояс зоны санитарной охраны источника водоснабжения
З.9	З.9	второй пояс зоны санитарной охраны источника водоснабжения
З.10	З.10	третий пояс зоны санитарной охраны источника водоснабжения
З.11	З.11	зона заполнения

Информационный контракт №5/м от 28.07.2020 г. П133-5	
Генеральный план и Правила землепользования и застройки Ленинского сельского поселения Починковского района Смоленской области	
Исполнитель: МУП «Смоленск-градостроительный проект»	Состав: 5 листов
Разработчик: МУП «Смоленск-градостроительный проект»	Лист: 5
Карта градостроительного зонирования М 1:5000.	Лист: 5